

# LAITILAN KAUPUNKI

## OSAVUOSIKATSAUS 1.1.2026–31.3.2026

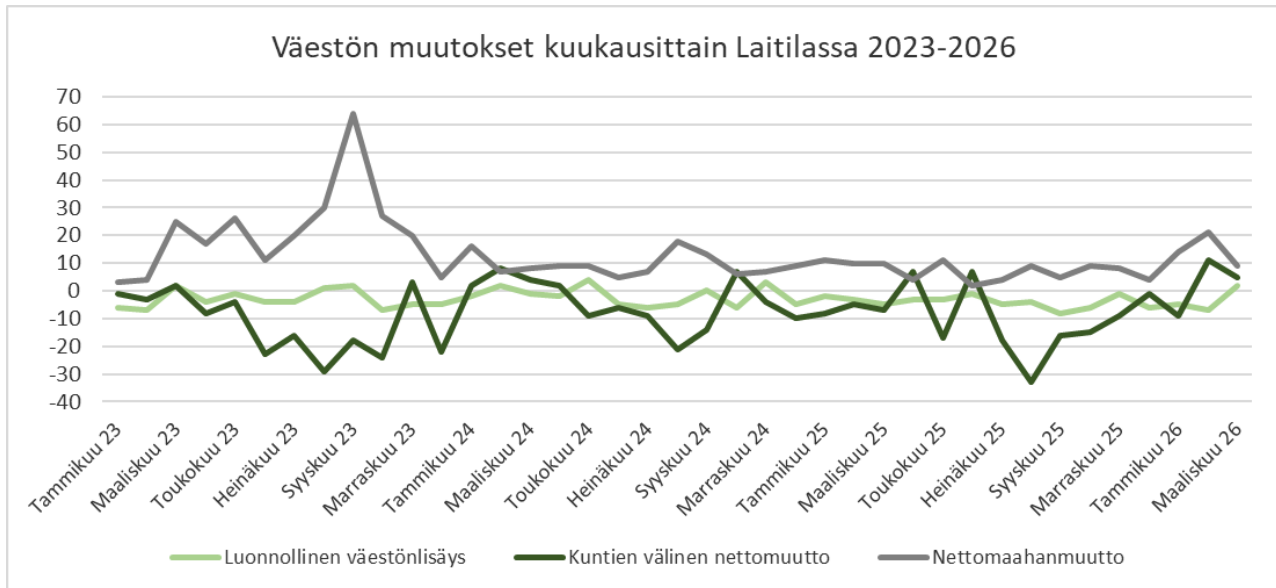


## SISÄLLYSLUETTELO

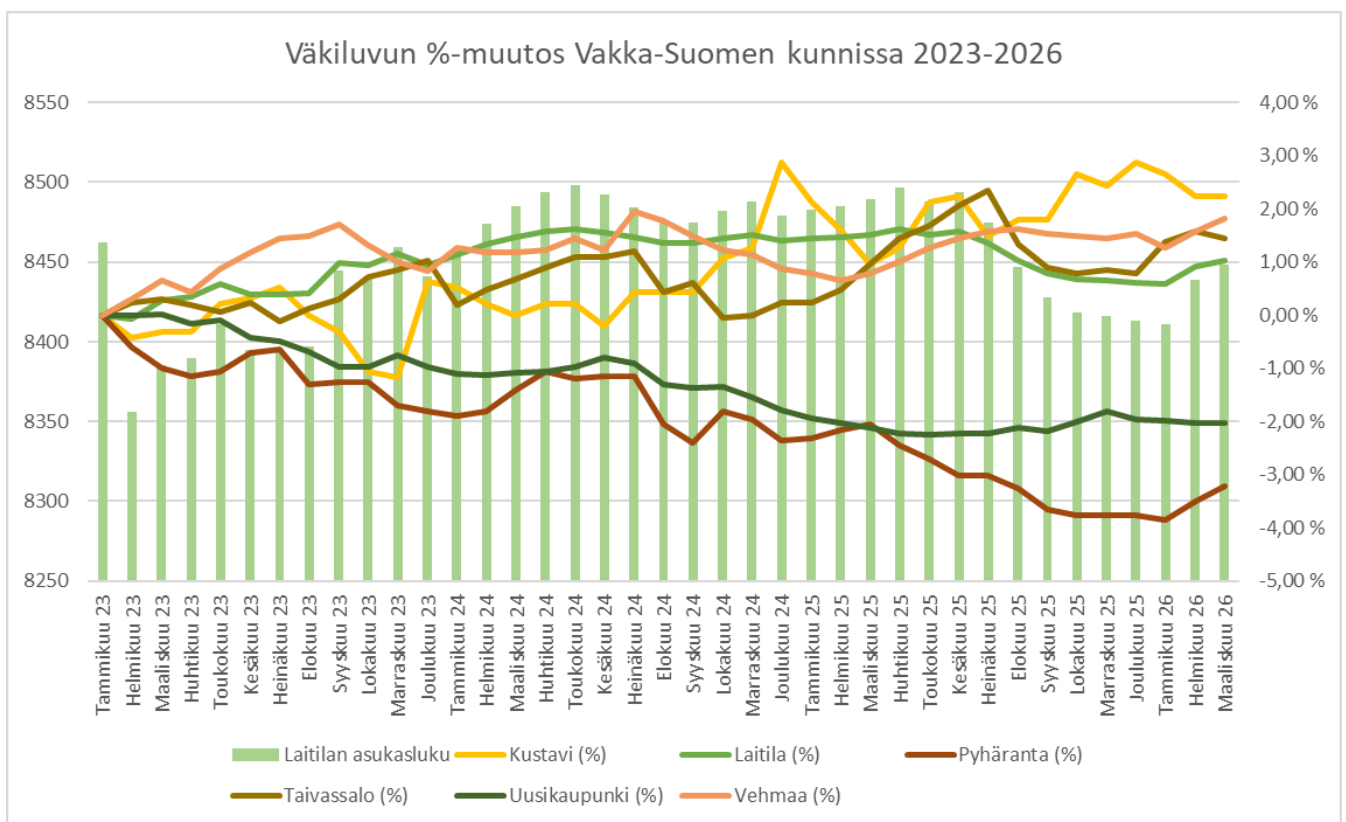
<b>1. TILASTOTIETOJA.....</b>	<b>1</b>
1.1. VÄESTÖNKEHITYS.....	1
1.2. TYÖLLISYYS .....	2
<b>2. TULOSLASKELMA.....</b>	<b>4</b>
2.1. TULOSLASKELMA .....	4
2.2. KUNTATALOUDEN KEHITYS .....	4
2.3. KAUPUNGIN TALOUSKEHITYS .....	6
<b>3. HENKILÖSTÖ .....</b>	<b>10</b>
<b>4. TALOUDEN TOTEUMA TOIMIELIMITTÄIN .....</b>	<b>11</b>
4.1. KESKUSVAALILAUTAKUNTA.....	11
4.2. TARKASTUSLAUTAKUNTA.....	12
4.3. KAUPUNGINHALLITUS .....	13
4.4. TALOUSPALVELUT.....	15
4.5. ELINVOIMA.....	16
4.6. SIVISTYSVALIOKUNTA .....	18
4.7. VAKKA-SUOMEN KANSALAI SOPISTON JOHTOKUNTA.....	21
4.8. VAKKA-SUOMEN MUSIIKKIOPISTON JOHTOKUNTA.....	22
4.9. TEKNINEN VALIOKUNTA .....	23
4.10. RAKENNUS- JA YMPÄRISTÖLAUTAKUNTA .....	26
4.11. YHTEENVETO TOIMIELIMITTÄIN .....	27
<b>5. PROJEKTIT.....</b>	<b>29</b>
<b>6. INVESTOINTIEN TOTEUTUMINEN .....</b>	<b>31</b>

## 1. TILASTOTIETOJA

### 1.1. Väestönkehitys



Lähde: Tilastokeskus



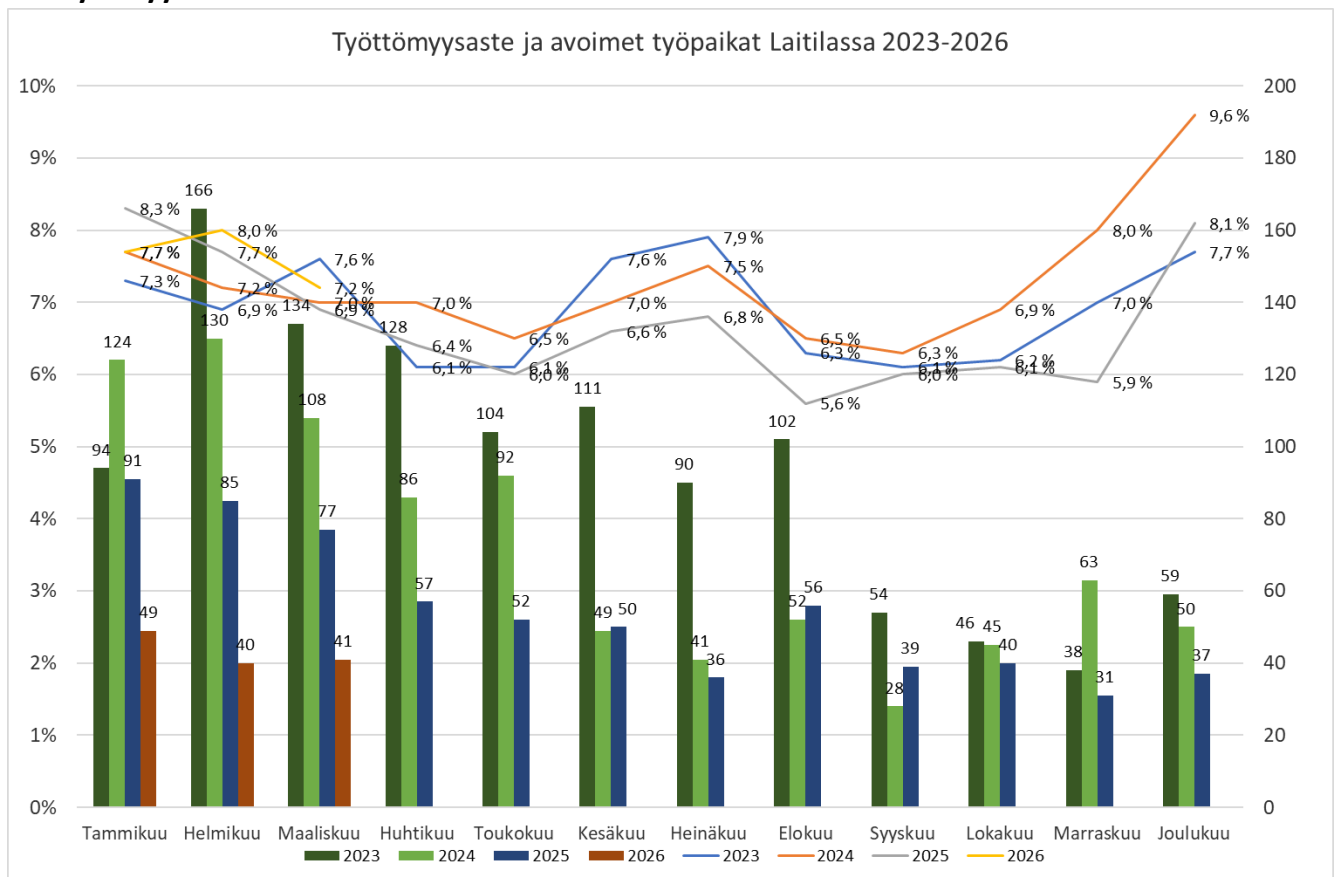
Lähde: Tilastokeskus

Laitilan väkiluku on kasvanut vuoden 2025 lopun tilanteesta, jolloin se oli 8 413. Tilastokeskuksen ennakkotiedon mukaan Laitilan väkiluku maaliskuussa 2025 oli 8 448, joka on 41 henkilöä vähemmän kuin vuoden 2025 maaliskuussa (8 489).

Nettomaahanmuutto on ensimmäisen vuosineljänneksen ajan ollut positiivista (+44). Myös kuntien välinen muuttoliike on tammikuuta lukuun ottamatta ollut positiivista (+7). Laitilan väkiluku on pysynyt kohtuullisen vakaana maahanmuuton ansiosta. Maaliskuusta 2023 alkaen vuoden Suomessa oleskelleet tilapäistä suojelua saavat ukrainalaiset ovat voineet halutessaan hakea kotipaikkakuntaa Laitilasta. Kotikunnan saatuaan Ukrainasta paenneet siirtyvät vastaanottopalveluista kuntien ja hyvinvointialueiden asiakkaisiksi.

Luonnollinen väestönlisäys eli syntyneiden ja kuolleiden erotus jää vertailujaksolla negatiiviseksi (-10). Tosin maaliskuussa syntyneiden ja kuolleiden erotus oli positiivinen (+2). Maaliskuun lopun tilanteessa oli 67 laskeutua aikaa vuodelle 2026, joten vaikuttaa siltä, että vauvoja tulee syntyään huomattavasti enemmän kuin vuonna 2025, joka oli ennätysmatalan syntyvyyden vuosi (42).

## 1.2. Työllisyys



Lähde: Tilastokeskus

Vuoden 2026 alkupuoliskolla työttömyysaste kääntyi Laitilassa laskuun ja oli maaliskuussa 7,2 %. Vuosi sitten vastaavana ajankohtana työttömyysaste oli 6,9 %. Työttömiä työnhakijoita (ml. henk.koht. lomautetut) oli yhteensä 285, joista miehiä 157 ja naisia 128. Työttömistä alle 25-vuotiaita oli 24 (21 maaliskuussa 2025) ja yli vuoden työttömänä olleita 44 (61 maaliskuussa 2025). Em. ajankohtana avoimia työpaikkoja oli yhteensä vain 41 kpl:tta (77 kpl:tta maaliskuussa 2025).

Työttömien työnhakijoiden määrä oli viime vuotta suurempi 22:ssa Varsinais-Suomen 27 kunnasta. Kuntien väliset erot työttömyydessä olivat merkittäviä. Työttömyys laski kunnista prosentuaalisesti eniten Kustavissa ja Kemiönsaarella. Työttömyysaste oli korkein Uudessakaupungissa (15,1 %) ja matalin Sauvossa (5,6 %). Verrattuna koko maan tasoon (12,5 %) oli työttömyysaste sitä matalampi 24 Varsinais-Suomalaisessa kunnassa. Sitä korkeampi se oli ainoastaan Uudessakaupungissa ja Turussa.

Nuoria oli työttömänä enemmän kuin vuotta aiemmin 18:ssä 27 varsinaissuomalaisesta kunnasta. Näin oli myös Laitilassa. Työttömien miesten määrä kasvoi 18 kunnassa ja naisten 21 verrattuna vuoden takaiseen. Laitilassa työttömien naisten osuus on laskenut ja miesten kasvanut. Pitkäaikaistyöttömien kokonaismäärä oli Varsinais-Suomessa selvästi vuoden takaista suurempi (+30 %). Laitila oli selvä poikkeus, sillä pitkäaikaisyöttömien määrä on vähentynyt lähes 28 %.

(Varsinais-Suomi, Työllisyyskatsaus, maaliskuu 2026).

## 2. TULOSLASKELMA

### 2.1. Tuloslaskelma

#### KAUPUNGIN TULOSLASKELMAN TOTEUTUMINEN (ULKOISET ERÄT)

	01–12 2025	TA 2026	M 2026	TA+M 2026	01–03 2026	Tot. (%)	01–03 2025
<b>Toimintatuotot</b>							
Myyntituotot	5 463 045	5 455 347	0	5 455 347	777 399	14 %	960 879
Maksutuotot	972 343	940 862	0	940 862	286 110	30 %	288 052
Tuet ja avustukset	741 332	228 679	0	228 679	154 749	68 %	502 194
Vuokratuotot	2 504 128	1 183 720	0	1 183 720	447 438	38 %	621 993
Muut toimintatuotot	271 800	135 283	0	135 283	5 856	2 %	36 363
<b>Toimintatuotot yht.</b>	<b>9 952 649</b>	<b>7 943 891</b>	<b>0</b>	<b>7 943 891</b>	<b>1 671 552</b>	<b>21 %</b>	<b>2 409 481</b>
Valmistus omaan käyttöön	6 550	17 087	0	17 087	0	0 %	0
<b>Toimintakulut</b>							
Henkilöstökulut	-20 200 237	-20 541 390	0	-20 541 390	-4 885 586	24 %	-4 719 576
Palvelujen ostot	-7 379 010	-7 730 240	0	-7 730 240	-1 465 121	19 %	-1 539 380
Aineet, tarvikkeet ja tavarat	-3 293 419	-3 274 228	0	-3 274 228	-808 635	25 %	-797 743
Avustukset	-1 277 837	-1 764 000	0	-1 764 000	-331 559	19 %	-273 382
Vuokratulot	-1 910 359	-1 990 250	0	-1 990 250	-671 381	34 %	-505 194
Muut toimintakulut	-131 873	-126 631	0	-126 631	-75 170	59 %	-54 077
<b>Toimintakulut yht.</b>	<b>-34 192 735</b>	<b>-35 426 739</b>	<b>0</b>	<b>-35 426 739</b>	<b>-8 237 407</b>	<b>23 %</b>	<b>-7 889 352</b>
<b>Toimintakate</b>	<b>-24 233 536</b>	<b>-27 465 761</b>	<b>0</b>	<b>-27 465 761</b>	<b>-6 565 855</b>	<b>24 %</b>	<b>-5 479 871</b>
Verotulot	18 008 768	19 315 643	0	19 315 643	4 937 910	26 %	4 701 589
Valtionosuudet	12 845 201	13 279 105	0	13 279 105	3 083 994	23 %	3 209 595
Rahoitustuotot ja -kulut							
Korkotuotot	29 649	33 833	0	33 833	5 638	17 %	1 459
Muut rahoitustuotot	97 150	47 000	0	47 000	-6 422	-14 %	20 749
Korkokulut	-342 228	-389 342	0	-389 342	-24 254	6 %	-40 451
Muut rahoituskulut	-3 218	-4 000	0	-4 000	-1 706	43 %	-896
Rahoitustuotot ja -kulut yht.	-218 646	-312 509	0	-312 509	-26 744	9 %	-19 139
<b>Vuosikate</b>	<b>6 401 786</b>	<b>4 816 478</b>	<b>0</b>	<b>4 816 478</b>	<b>1 429 305</b>	<b>30 %</b>	<b>2 412 173</b>
Poistot ja arvonalentumiset	-4 663 399	-4 706 198	0	-4 706 198	-946 476	20 %	-908 436
Satunnaiset erät							
Satunnaiset tuotot	0	0	0	0	0	-	0
Satunnaiset erät yht.	0	-381 472	0	-381 472	0	0 %	0
<b>Tilikauden tulos</b>	<b>1 738 387</b>	<b>-271 191</b>	<b>0</b>	<b>-271 191</b>	<b>482 728</b>	<b>-178 %</b>	<b>1 503 736</b>
Poistoeron muutos	63 889	25 123	0	25 123	0	0 %	0
Varausten muutos	0	0	0	0	0	-	0
Rahastojen muutos	0	0	0	0	0	-	0
<b>Tilikauden yli-/alijäämä</b>	<b>1 802 276</b>	<b>-246 069</b>	<b>0</b>	<b>-246 069</b>	<b>482 828</b>	<b>-196 %</b>	<b>1 503 736</b>

### 2.2. Kuntatalouden kehitys

Kuntien toimintaympäristö on alkuvuonna 2026 pysynyt poikkeuksellisen haastavana. Heikko talouskasvu, julkisen talouden sopeutustoimet sekä kansainvälisistä kriiseistä johtuva epävarmuus heijastuvat kuntien rahoitus pohjaan, kustannuskehitykseen ja palvelujen järjestämisedellytyksiin. Samaan aikaan väestönkehitys ja ikärakenteen muutos lisäävät paineita kuntien palveluverkon sopeuttamiselle.

Kuntaliiton arvion mukaan kuntatalouden näkymät ovat kokonaisuutena heikot ja kuntien väliset erot kasvavat. Kuntien verotulojen kehitys on ollut vaimeaa samalla, kun toimintamenot kasvavat palkkatarkistusten, palvelutarpeiden ja kustannustason nousun seurauksena. Kehysriihessä päätetyt uudet

valtionosuusleikkaukset heikentävät kuntien taloudellista liikkumavaraa tilanteessa, jossa kuntien mahdollisuudet sopeuttaa menojaan nopeasti ovat rajalliset.

Huhtikuussa 2026 pidetyn kehysriihen päätöksillä on kunnille myös merkittäviä välillisiä vaikutuksia, jotka eivät näy suoraan valtionosuuksien euromäärissä, mutta kohdistuvat kuntien vastuisiin ja menoihin. Kuntaliiton Kehysriihinostot 2026 aineistossa korostetaan, että valtion sopeutustoimet kohdistuvat kuntiin useita eri reittejä pitkin.

### **Sosiaaliset vaikutukset ja toimeentulotuki**

Kehysriihessä päätetyt asiakasmaksujen korotukset sosiaali- ja terveydenhuollossa sekä muut etuusleikkaukset voivat heikentää pienituloisten kotitalouksien taloudellista asemaa, jolloin perustoimeentulotuen kustannukset todennäköisesti kasvavat. Perustoimeentulotuki on Kelan etuus, mutta kunnat rahoittavat siitä puolet. Näin ollen valtion päätökset etuuksiin ja maksuihin voivat siirtää kustannuksia välillisesti kuntien vastuulle ilman erillistä kompensatiota.

### **Järjestöavustusten leikkaukset ja ennaltaehkäisevä työ**

Kehysriihessä päätetyt leikkaukset kansalaisjärjestöjen ja kolmannen sektorin rahoitukseen voivat lisätä painetta kuntien hyvinvointi- ja ehkäiseviin palveluihin. Järjestöjen toiminnan supistuessa kuntiin kohdistuu aiempaa enemmän avustushakemuksia sekä odotuksia paikallisten tukimuotojen lisäämisestä. Samalla heikenee matalan kynnyksen tuki, mikä voi pitkällä aikavälillä lisätä raskaampien ja kalliimpien julkisten palvelujen tarvetta.

### **Veroratkaisut ja kuntien tulopohja**

Kehysriihessä linjatut veroratkaisut vaikuttavat kuntatalouteen usean mekanismin kautta. Yhteisöverokannan lasku heikentää kuntien yhteisöverotuottoa erityisesti niissä kunnissa, joissa yritystoiminnan merkitys veropohjassa on suuri. Vaikutukset vaihtelevat kunnittain, mutta kokonaisuutena muutos lisää epävarmuutta kuntien verotulojen kehitykseen. Osa verotulomenetyksistä kompensoidaan valtionosuusjärjestelmän kautta, mutta kompensatio ei kaikilta osin huomioi kuntakohtaisia eroja elinkeinorakenteessa.

Lisäksi ansiotuloverotuksen kevennykset sekä vähennysten kasvattaminen vaikuttavat kuntien rahoitukseen. Kuntaliiton arvion mukaan veronalennuksilla voi olla positiivisia kannustinvaikutuksia työllisyyteen pitkällä aikavälillä, mutta lyhyellä aikavälillä ne heikentävät kunnallisveropohjaa ja lisäävät rahoituksen riippuvuutta valtionosuuksista. Esimerkiksi matkakuluvähennysten kasvattaminen kohdistuu erityisesti autoriippuvaisiin, harvaan asuttuihin ja pendelöiviin kuntiin, joissa työmatkat ovat pitkiä ja joukkoliikenne rajallista. Valtion kompensatio perustuu keskimääräisiin laskelmiin, jolloin pitkien työmatkojen kunnissa todellinen verotulomenetyks voi olla suurempi kuin kompensatio.

### **Väestönmuutos ja palveluverkon sopeuttamispaineet**

Kehysriihipäätösten vaikutukset kohdistuvat kuntiin tilanteessa, jossa väestönkehitys jo itsessään heikentää talouden tasapainoa. Väestön väheneminen ja ikääntyminen pienentävät veropohjaa ja samalla kasvattavat palvelutarvetta. Tämä lisää tarvetta sopeuttaa koulu-, päiväkotij- ja kiinteistöverkkoa. Sopeutustoimia vaikeuttaa se, että kiinteisiin rakenteisiin ja henkilöstöön liittyvät kustannukset joustavat hitaasti, joka ylläpitää taloudellista painetta usean vuoden ajan.

### **Kansainväliset tekijät**

Kansainväliset kriisit vaikuttavat myös kuntatalouteen monella tapaa. Lähi-idän tilanteen kärjistyminen lisää energian ja raaka-aineiden hintavaihteluita, joka näkyy kuntien rakentamis- ja käyttötalouden kustannuksissa. Ukrainan sodan jatkuminen ja EU:n alijäämämenettely rajoittavat valtiontalouden liikkumavaraa lisäten riskiä uusille sopeutustoimille myös tulevinä vuosina. Lisäksi Yhdysvaltojen kauppapolitiikka Donald Trumpin kaudella lisää epävarmuutta ja välittyy kuntiin verotulojen ja työllisyyden kautta.

Yhteenvetona voidaan todeta, että kehysriihessä tehdyt päätökset vaikuttavat kuntiin monikanavaisesti. Suorien valtionosuusleikkausten ohella merkittäviä ovat välilliset vaikutukset, jotka näkyvät lisääntyvinä sosiaalisina menoina, heikentyvänä veropohjana, kasvavina paineina kuntien avustus ja palvelurakenteisiin sekä kiihtyvänä tarpeena sopeuttaa palveluverkkoa väestönmuutoksen seurauksena. Kuntatalouden hallinta edellyttää jatkossakin tarkkaa seuranta, pitkän aikavälin rakenteellisia ratkaisuja ja investointien tiukkaa priorisointia.

(Lähteet: Kuntaliitto pääekonomistin palsta, VM tiedote kehysriihestä 22.4.2026 ” Orpon hallitus: Epävarmuuden ajassa tarvitaan luottamusta ja kasvua vahvistavia toimia”)

### 2.3. Kaupungin talouskehitys

Laitilan kaupungin talouden toteuma on alkuvuonna 2026 ollut kokonaisuutena talousarvion mukainen. Tammi–maaliskuun tulos on noin 0,5 miljoonaa euroa ylijäämäinen. Koko vuoden talousarviossa on varauduttu noin 200 000 euron alijäämään.

Alkuvuoden ylijäämäinen tulos selittyy pääosin tulojen ja menojen ajoittumisella sekä toiminnan normaalilla kausivaihtelulla. Verotulojen kertyminen on epätasaista pitkin vuotta ja verotuloja saadaan tyypillisesti tammi-helmikuussa enemmän kuin vuoden alkupuoliskon seuraavina kuukausina. Osa toimintamenoista, kuten ostopalvelut, investointeihin liittyvät kulut sekä erät henkilöstömenot painottuvat myöhempimpiin kuukausiin. Tämän vuoksi alkuvuoden tulos ei sellaisenaan ennakoiki koko tilikauden lopullista tulosta.

Käyttötalouden menokehitys on alkuvuonna edennyt pääosin talousarvion mukaisesti. Yleinen kustannustason kasvu kuitenkin lisää painetta menokehityksen hallintaan loppuvuoden aikana. Henkilöstökulujen ja ostopalvelujen kehitystä seurataan tarkasti, jotta mahdollisiin talousarvion ylityspaineisiin voidaan tarvittaessa reagoida hyvissä ajoin.

Kaupungin tulorahoituksen osalta verotulojen ja valtionosuuksien kertymä kokonaisuutena on alkuvuonna ollut ennakoidulla tasolla. Verotulojen kehitykseen liittyy kuitenkin epävarmuutta loppuvuoden osalta, koska talouskasvu on valtakunnallisesti hidasta ja verotukseen tehdyt muutokset voivat vaikuttaa veropohjaan epäsuorasti. Valtio on sitoutunut kompensoimaan kunnille veroperustemuutoksista aiheutuvat menetykset valtionosuusjärjestelmän kautta, mutta kompensatiot perustuvat laskennallisiin arvioihin, eikä niitä voida pitää yksittäisen kunnan näkökulmasta täysin kustannusneutraaleina. OKM valtionosuutta puolestaan on tulossa vuodelle 2026 lähes miljoona euroa vähemmän kuin talousarviossa on arvioitu.

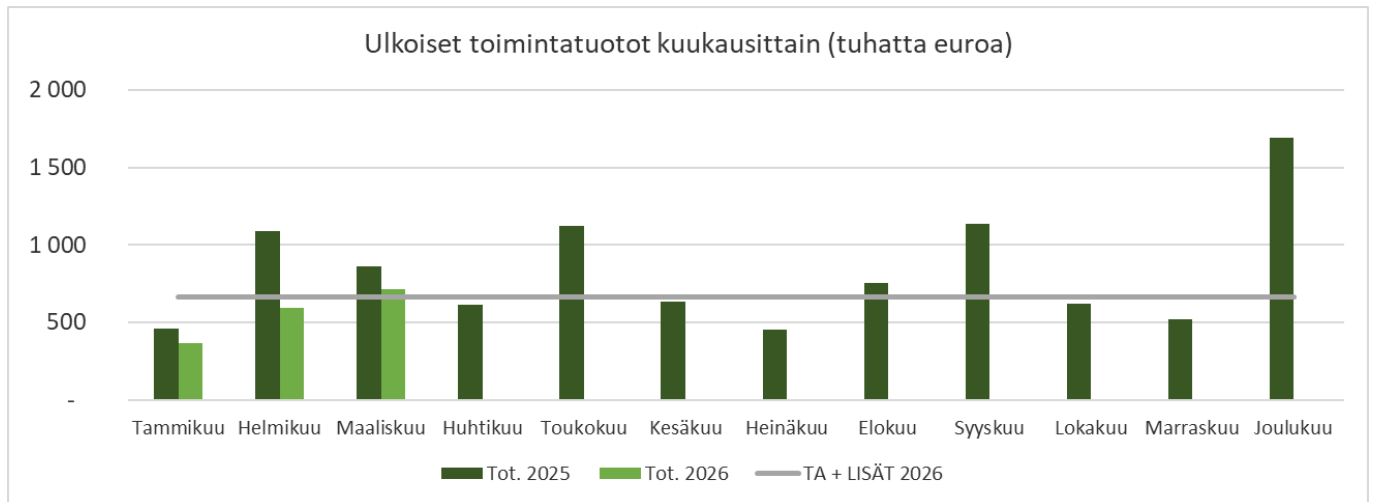
Väestökehitys ja ikärakenteen muutos heijastuvat Laitilan talouteen pitkän aikavälin rakenteellisina haasteina. Väestön väheneminen ja ikääntyminen heikentävät veropohjan kasvumahdollisuuksia samalla, kun palvelutarve säilyy korkeana. Tämä lisää tarvetta tarkastella palveluverkkoa, tilojen käyttöä ja toimintatapojen tehokkuutta osana talouden tasapainottamista.

Alkuvuoden ylijäämäisestä tuloksesta huolimatta koko vuoden tulosennusteeseen liittyy edelleen riskejä. Talousarvion mukainen alijäämä edellyttää, että toimintamenojen kasvu pysyy hallinnassa ja tulokehitys vastaa

ennakoitua. Kansantalouden epävarma kehitys, kustannustason nousu sekä mahdolliset ennakoimattomat menolisäykset korostavat talouden seurannan merkitystä loppuvuonna.

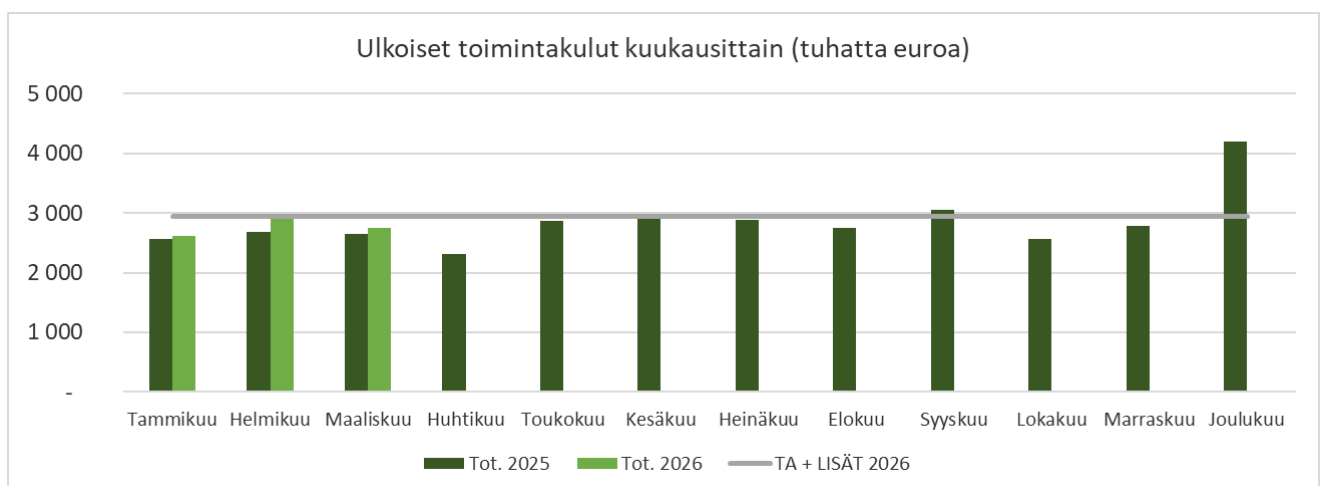
Yhteenvedona voidaan todeta, että Laitilan kaupungin talouskehitys alkuvuonna 2026 on ollut hallinnassa ja talousarvion mukainen. Positiivinen alkuvuoden tulos luo kohtuullisen lähtökohdan tilikaudelle, mutta koko vuoden alijäämätavoite ja toimintaympäristön epävarmuus edellyttävät edelleen tarkkaa talousseurantaa, menokuria ja ajoissa tehtäviä sopeuttavia toimenpiteitä.

## TOIMINTATUOTOT



Toimintatuotot ovat kokonaisuutena toteutuneet arvioitua matalampia johtuen pääasiassa vesilaitoksen laskutusrytmistä. Lisäksi osa laskutuksista viivästyi järjestelmäuudistusten takia. Näin kävi erityisesti Vakka-Suomen kansalaisopiston kohdalla. Tuottojen toteuma maaliskuun lopussa oli 21 %. Toimintatuotot eivät kerry vuoden aikana normaalitakaan kaikilta osin tasaisesti, koska osa maksuista peritään vain 1–4 kertaa vuodessa ja toisaalta hankeavustuksia saadaan ennakkomaksuina.

## TOIMINTAKULUT



Toimintakulut ovat toteutuneet hieman arvioitua matalampina. Toteuma maaliskuun lopussa oli 23 %. Henkilöstökulujen toteuma vastaavana aikana oli 24 % ja palvelujen ostojen 19 %.

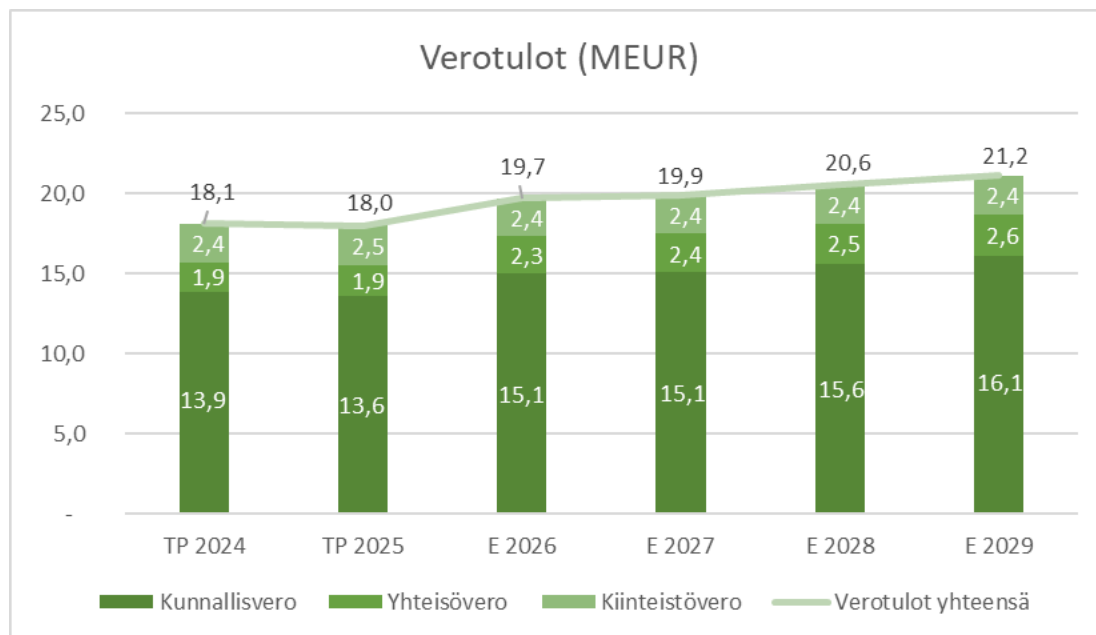
Alkuvuoden tuloksessa ei vielä näy palkkojen sopimuskorotuksia, joiden maksatus on elokuussa ja loka-kuussa. Toisaalta kaikkia tehtäviä ei ole saatu täytettyä sitä mukaa, kun henkilöstöä on vaihtunut. Isäntäkunta Turku laskuttaa kaupunkia tuottamistaan yhteisistä TE-palveluista talousarvion perusteella. Tällä kertaa Turun lasku ensimmäisen neljänneksen osalta saapui niin myöhään, etteivät kulut näy vielä maaliskuun tuloksessa.

Loppuvuodesta tulee tyypillisesti suuria kertaluonteisia laskuja, jotka laskutetaan pidemmältä ajalta toteutuneiden kulujen mukaisesti. Tällaisia ovat esimerkiksi kotikuntakorvaukset. Käyttökulut, kuten lämmitys ja sähkö sekä kunnossapitokulut, kuten aeraus- ja hiekoitus puolestaan muodostuvat suurimmaksi osaksi talvikautena, jolloin kulut eivät jakaudu tasaisesti eri kuukausille. Alkuvuoden leuto sää ja vähäluminen talvi ovat vähentäneet energia- sekä kunnossapitokustannuksia.

### RAHOITUSKULUT

Keskikorko oli maaliskuun tilanteessa korkosuojauskeskustelun 1,48 prosenttia. Ilman koronvaihtosopimusta se olisi ollut 1,63 prosenttia. Maaliskuun lopun tilanteessa lainakanta oli yhteensä 18,55 milj. euroa ja suojausaste 76,8 %. Lyhytaikaisia kuntatodistuksia oli 4,3 milj. euroa ja pitkäaikaisia lainoja oli 14,25 milj. euroa. Pitkäaikaisten lainojen lyhennykset ovat loppuvuodelle 3 milj. euroa. Investointien toteuma-aste oli maaliskuussa vain 16 %, joka vaikuttaa myös lainan tarpeeseen. Uutta pitkäaikaista lainaa ei ole tässä vaiheessa ollut tarpeen nostaa vuodelle 2026, sillä investointitaso on ollut matala ja toisaalta korkojen suojausaste korkea.

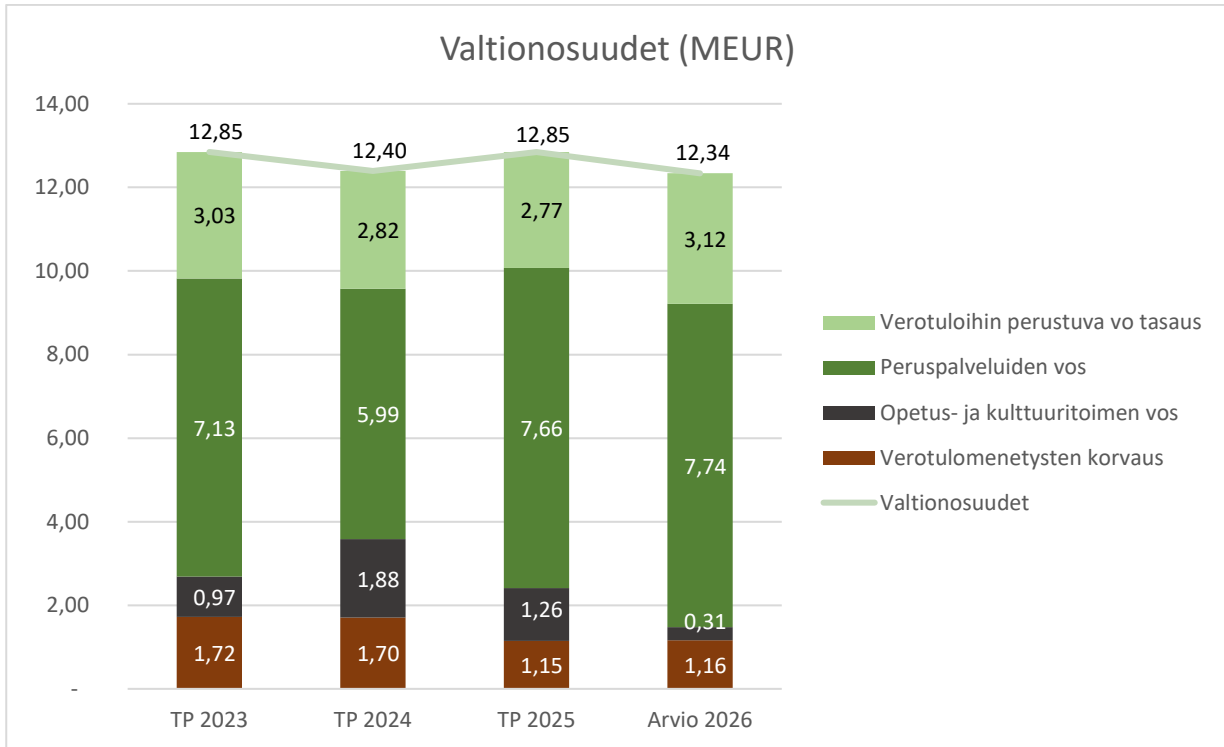
### VEROTULOT JA VALTIONOSUUEDET



Kuntaliiton toukokuussa julkaisemassa veroennustekehikossa Laitilan kaupungin verotulot vuodelle 2026 arvioidaan olevan kokonaisuudessaan noin 0,4 milj. euroa talousarviossa arvioitua suuremmat. Talousarvioon nähden merkittävin ero selittyy yhteisöverotuloilla, joiden arvioidaan kasvavan 295 t. euroa. Kunnallisverojen on arvioitu kasvavan noin 180 t. euroa ja kiinteistöverojen laskevan 80 t. euroa. Veroennustekehikon mukaan tilittävät kokonaisverotulot vuodelle 2026 olisivat 19 711 000 euroa.

Verotulokertymä maaliskuun loppuun mennessä:

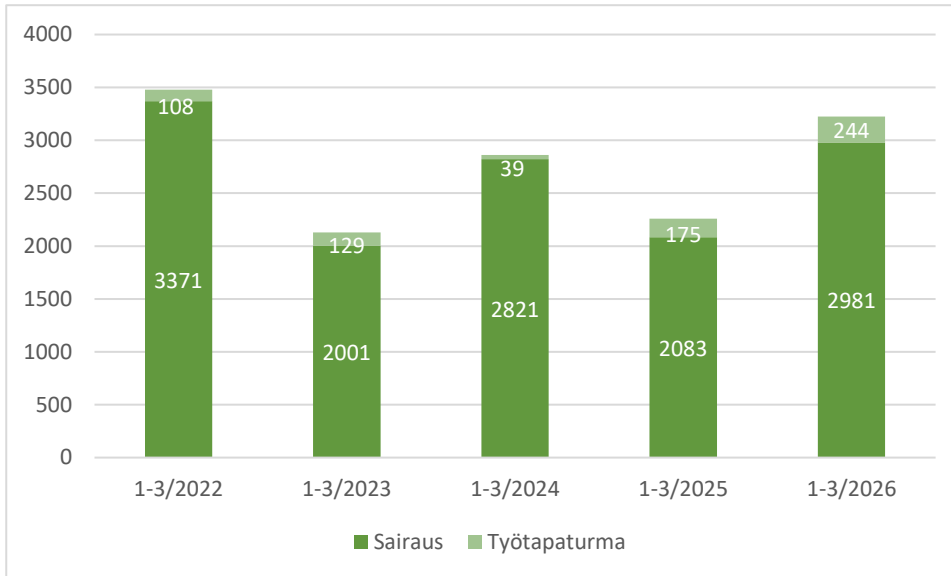
- Kunnallisvero: 4 030 137 €
- Yhteisövero: 818 591 €
- Kiinteistövero: 89 182 €



VM julkaisi valtionosuuslaskelmansa vuoden 2026 osalta joulukuussa. OKM ei päivitä valtionosuuslaskelmiin pitkin vuotta, ellei niihin tule oikaisuja. Kaaviossa on kuluvalle vuodelle käytetty viimeisimpien valtionosuuspäätösten mukaisia määriä. Yhteensä kaupunki on saamassa valtionosuutta vuodelle 2026 noin miljoona euroa arvioitua vähemmän eli yhteensä noin 12,34 milj. euroa. Ero johtuu pääasiassa valmistavan opetuksen läsnäolokuukausien arviokorjauksesta. Valmistavan opetuksen läsnäolokuukaudet ovat huomattavasti laskeneet, kun suurin osa vuosina 2022–2023 Laitilaan saapuneista ukrainalaisista lapsista on siirtynyt pois valmistavasta opetuksesta. Summassa ei ole huomioitu kotikuntakorvauksia, sillä ne käsitellään perusopetuksen käyttötalouden kuluina ja tuottoina.

### 3. HENKILÖSTÖ

#### KUMULATIIVISET TERVEYSPERUSTEISET POISSAOLOKALENTERIPÄIVÄT 1-3/2026



Sairauspoissaolot (+43 %) ja työtapaturmat (+39 %) ovat kasvaneet huomattavasti edelliseen vuoteen nähden.

## 4. TALouden TOTEUMA TOIMIELIMITTÄIN

### 4.1. Keskusvaalilautakunta

#### KESKUSVAALILAUTAKUNTA (SISÄISET JA ULKOISET ERÄT)

(1 000 euroa)	TP 2025	TA 2026	M 2026	TA+M 2026	01–03 2026	Tot. (%)	01–03 2025	Muut. ed.v.
<b>Toimintatuotot</b>								
Tuet ja avustukset	9	0	0	0	0	-	0	0
<b>Toimintatuotot yht.</b>	<b>9</b>	<b>0</b>	<b>0</b>	<b>0</b>	<b>0</b>	<b>-</b>	<b>0</b>	<b>0</b>
<b>Toimintakulut</b>								
Henkilöstökulut	-20	0	0	0	0	-	0	0
Palvelujen ostot	-7	0	0	0	0	-	-4	4
Aineet, tarvikkeet ja tavarat	-3	0	0	0	0	-	-3	3
Vuokrakulut (sisäiset)	-3	0	0	0	0	-	-1	1
<b>Toimintakulut yht.</b>	<b>-32</b>	<b>0</b>	<b>0</b>	<b>0</b>	<b>0</b>	<b>-</b>	<b>-8</b>	<b>8</b>
KL menot	-1	0	0	0	0	-	0	0
<b>Toimintakate</b>	<b>-24</b>	<b>0</b>	<b>0</b>	<b>0</b>	<b>0</b>	<b>-</b>	<b>-8</b>	<b>8</b>
<b>Yhteensä</b>	<b>-24</b>	<b>0</b>	<b>0</b>	<b>0</b>	<b>0</b>	<b>-</b>	<b>-8</b>	<b>8</b>
Euroa/asukas	-3	0	0	0	0	-	-1	1

#### POIKKEAMAT TALOUSARVION TOTEUMASSA

##### *Vaalit*

Ei vaaleja kuluvana vuonna.

## 4.2. Tarkastuslautakunta

## TARKASTUSLAUTAKUNTA (SISÄISET JA ULKOISET ERÄT)

(1 000 euroa)	TP 2025	TA 2026	M 2026	TA+M 2026	01–03 2026	Tot. (%)	01–03 2025	Muut. ed.v.
<b>Toimintatuotot yht.</b>	<b>0</b>	<b>0</b>	<b>0</b>	<b>0</b>	<b>0</b>	<b>-</b>	<b>0</b>	<b>0</b>
<b>Toimintakulut</b>								
Henkilöstökulut	-4	-6	0	-6	0	0 %	0	0
Palvelujen ostot	-29	-22	0	-22	-2	8 %	-1	-1
Aineet, tarvikkeet ja tavarat	0	0	0	0	0	-	0	0
<b>Toimintakulut yht.</b>	<b>-33</b>	<b>-28</b>	<b>0</b>	<b>-28</b>	<b>-2</b>	<b>6 %</b>	<b>-1</b>	<b>-1</b>
KL menot	0	0	0	0	0	-	0	0
<b>Toimintakate</b>	<b>-33</b>	<b>-28</b>	<b>0</b>	<b>-28</b>	<b>-2</b>	<b>6 %</b>	<b>-1</b>	<b>-1</b>
<b>Yhteensä</b>	<b>-33</b>	<b>-28</b>	<b>0</b>	<b>-28</b>	<b>-2</b>	<b>6 %</b>	<b>-1</b>	<b>-1</b>
Euroa/asukas	-4	-3	0	-3	0	6 %	0	0

## POIKKEAMAT TALOUSARVION TOTEUMASSA

*Tilintarkastus*

Kulut eivät jakaudu tasaisesti pitkin vuotta. Suurimmat laskut tulevat vasta vuoden 2026 tilintarkastuksen valmistuttua, eivätkä näy ensimmäisen kvartaalin tuloksessa.

## 4.3. Kaupunginhallitus

## KAUPUNGINHALLITUS (SISÄISET JA ULKOISET ERÄT)

(1 000 euroa)	TP 2025	TA 2026	M 2026	TA+M 2026	01–03 2026	Tot. (%)	01–03 2025	Muut. ed.v.
<b>Toimintatuotot</b>								
Myyntituotot	1 638	1 732	0	1 732	501	29 %	464	37
Maksutuotot	0	0	0	0	0	0 %	0	0
Tuet ja avustukset	7	4	0	4	2	52 %	2	0
Vuokratuotot (ulkoiset)	1 346	436	0	436	110	25 %	340	-230
Vuokratuotot (sisäiset)	3 700	4 060	0	4 060	1 012	25 %	968	44
Muut toimintatuotot	69	24	0	24	0	0 %	4	-4
<b>Toimintatuotot yht.</b>	<b>6 759</b>	<b>6 257</b>	<b>0</b>	<b>6 257</b>	<b>1 625</b>	<b>26 %</b>	<b>1 778</b>	<b>-153</b>
Valmistus omaan käyttöön	0	3	0	3	0	0 %	0	0
<b>Toimintakulut</b>								
Henkilöstökulut	-1 687	-1 767	0	-1 767	-399	23 %	-362	-36
Palvelujen ostot	-557	-489	0	-489	-89	18 %	-154	65
Aineet, tarvikkeet ja tavarat	-465	-517	0	-517	-128	25 %	-135	7
Avustukset	-73	-91	0	-91	-15	17 %	-39	24
Vuokratulot (ulkoiset)	-466	-529	0	-529	-108	20 %	-145	37
Vuokratulot (sisäiset)	-1 380	-1 563	0	-1 563	-388	25 %	-241	-146
Muut toimintakulut	-92	-41	0	-41	-57	141 %	-31	-26
<b>Toimintakulut yht.</b>	<b>-4 720</b>	<b>-4 998</b>	<b>0</b>	<b>-4 998</b>	<b>-1 183</b>	<b>24 %</b>	<b>-1 108</b>	<b>-76</b>
KL tulot	1 044	0	0	0	224	-	0	224
KL menot	-106	0	0	0	-21	-	0	-21
<b>Toimintakate</b>	<b>2 977</b>	<b>1 262</b>	<b>0</b>	<b>1 262</b>	<b>645</b>	<b>51 %</b>	<b>670</b>	<b>-26</b>
Poistot ja arvonalentumiset	-58	-53	0	-53	-20	38 %	-15	-5
<b>Yhteensä</b>	<b>2 919</b>	<b>1 209</b>	<b>0</b>	<b>1 209</b>	<b>624</b>	<b>52 %</b>	<b>655</b>	<b>-31</b>
Euroa/asukas	347	145	0	145	75	52 %	78	-3

## KÄYTTÖTALOUS TEHTÄVITTÄIN

(1 000 euroa)	TP 2025	TA 2026	M 2026	TA+M 2026	01–03 2026	Tot. (%)	01–03 2025	Muut. ed.v.
<b>Ruokapalvelut</b>								
Toimintatuotot	1 650	1 743	0	1 743	501	29 %	467	34
Toimintakulut	-1 627	-1 720	0	-1 720	-432	25 %	-432	0
KL tulot	0	0	0	0	4	-	0	4
KL menot	-57	0	0	0	-13	-	0	-13
<b>Toimintakate</b>	<b>-34</b>	<b>23</b>	<b>0</b>	<b>23</b>	<b>59</b>	<b>261 %</b>	<b>35</b>	<b>24</b>
Poistot ja arvonalentumiset	-19	-19	0	-19	-5	25 %	-5	0
<b>Yhteensä</b>	<b>-53</b>	<b>4</b>	<b>0</b>	<b>4</b>	<b>55</b>	<b>-</b>	<b>30</b>	<b>24</b>
<b>Tietohallintopalvelut</b>								
Toimintatuotot	1	1	0	1	0	0 %	0	0
Toimintakulut	-622	-702	0	-702	-135	19 %	-179	43
KL tulot	622	0	0	0	135	-	0	135
<b>Toimintakate</b>	<b>0</b>	<b>-702</b>	<b>0</b>	<b>-702</b>	<b>0</b>	<b>0 %</b>	<b>-179</b>	<b>179</b>
Poistot ja arvonalentumiset	-35	-31	0	-31	-15	47 %	-10	-5
<b>Yhteensä</b>	<b>-35</b>	<b>-733</b>	<b>0</b>	<b>-733</b>	<b>-15</b>	<b>2 %</b>	<b>-188</b>	<b>174</b>

(1 000 euroa)	TP 2025	TA 2026	M 2026	TA+M 2026	01–03 2026	Tot. (%)	01–03 2025	Muut. ed.v.
<b>Hallintopalvelut</b>								
Toimintatuotot	5 095	4 498	0	4 498	1 121	25 %	1 305	-184
Valmistus omaan käyttöön	0	3	0	3	0	0 %	0	0
Toimintakulut	-2 204	-2 305	0	-2 305	-581	25 %	-469	-112
KL tulot	336	0	0	0	71	-	0	71
KL menot	-47	0	0	0	-8	-	0	-8
<b>Toimintakate</b>	<b>3 180</b>	<b>2 196</b>	<b>0</b>	<b>2 196</b>	<b>602</b>	<b>27 %</b>	<b>836</b>	<b>-234</b>
Poistot ja arvonalentumiset	-3	-3	0	-3	-1	25 %	-1	0
<b>Yhteensä</b>	<b>3 177</b>	<b>2 193</b>	<b>0</b>	<b>2 193</b>	<b>602</b>	<b>27 %</b>	<b>835</b>	<b>-234</b>
<b>Sisäinen palvelutoiminta</b>								
Toimintatuotot	14	15	0	15	4	25 %	4	0
Toimintakulut	-158	-166	0	-166	-34	20 %	-27	-6
KL tulot	86	0	0	0	14	-	0	14
KL menot	-3	0	0	0	-1	-	0	-1
<b>Toimintakate</b>	<b>-62</b>	<b>-151</b>	<b>0</b>	<b>-151</b>	<b>-17</b>	<b>11 %</b>	<b>-24</b>	<b>7</b>
<b>Yhteensä</b>	<b>-62</b>	<b>-151</b>	<b>0</b>	<b>-151</b>	<b>-17</b>	<b>11 %</b>	<b>-24</b>	<b>7</b>
<b>Maaseututoimi</b>								
Toimintatuotot	0	0	0	0	0	-	3	-3
Toimintakulut	-108	-104	0	-104	-1	1 %	-1	0
<b>Toimintakate</b>	<b>-108</b>	<b>-104</b>	<b>0</b>	<b>-104</b>	<b>-1</b>	<b>1 %</b>	<b>2</b>	<b>-3</b>
<b>Yhteensä</b>	<b>-108</b>	<b>-104</b>	<b>0</b>	<b>-104</b>	<b>-1</b>	<b>1 %</b>	<b>2</b>	<b>-3</b>

## POIKKEAMAT TALOUSARVION TOTEUMASSA

### *Ruokapalvelut*

Kauden tuotoissa on mukana 2025 syksyn EU:n maito – ja hedelmätuki. Kausi on muuten toteutunut arvioidun mukaisesti.

### *Tietohallintopalvelut*

Toimintakulujen toteuma oli 19 %. Kulujen epätasainen jakautuminen vuoden aikana johtuu osittain järjestelmätoimittajien laskutusrytistä, jotka painottuvat epätasaisesti eri vuosineljänneksille. Lisäksi palvelu- ja tarvikkehankintoja on ollut ennakoitua vähemmän alkuvuonna.

### *Hallintopalvelut*

Kausi on toteutunut arvioidun mukaisesti.

### *Sisäinen palvelutoiminta*

Kausi on toteutunut arvioidun mukaisesti.

### *Maaseututoimi*

Laskutusrytistä johtuen ko. kauteen ei ole tullut vielä menokirjauksia.

## 4.4. Talouspalvelut

## KAUPUNGINHALLITUS/TALOUSPALVELUT (SISÄISET JA ULKOISET ERÄT)

(1 000 euroa)	TP 2025	TA 2026	M 2026	TA+M 2026	01–03 2026	Tot. (%)	01–03 2025	Muut. ed.v.
<b>Toimintatuotot</b>								
Myyntituotot	0	0	0	0	0	-	0	0
Tuet ja avustukset	0	0	0	0	0	-	0	0
Muut toimintatuotot	2	1	0	1	0	0 %	0	0
<b>Toimintatuotot yht.</b>	<b>2</b>	<b>1</b>	<b>0</b>	<b>1</b>	<b>0</b>	<b>0 %</b>	<b>0</b>	<b>0</b>
<b>Toimintakulut</b>								
Henkilöstökulut	-343	-347	0	-347	-81	23 %	-74	-7
Palvelujen ostot	-155	-187	0	-187	-40	22 %	-43	3
Aineet, tarvikkeet ja tavarat	0	-1	0	-1	0	10 %	0	0
Vuokrakulut (ulkoiset)	-14	-16	0	-16	-5	31 %	-11	6
Vuokrakulut (sisäiset)	-39	-28	0	-28	-7	25 %	-10	3
Muut toimintakulut	0	0	0	0	0	0 %	0	0
<b>Toimintakulut yht.</b>	<b>-551</b>	<b>-580</b>	<b>0</b>	<b>-580</b>	<b>-134</b>	<b>23 %</b>	<b>-138</b>	<b>4</b>
KL tulot	460	0	0	0	112	-	0	112
<b>Toimintakate</b>	<b>-89</b>	<b>-580</b>	<b>0</b>	<b>-580</b>	<b>-22</b>	<b>4 %</b>	<b>-138</b>	<b>116</b>
Poistot ja arvonalentumiset	-5	-6	0	-6	0	0 %	-2	2
<b>Yhteensä</b>	<b>-94</b>	<b>-586</b>	<b>0</b>	<b>-586</b>	<b>-22</b>	<b>4 %</b>	<b>-139</b>	<b>118</b>
Euroa/asukas	-11	-70	0	-70	-3	4 %	-17	14

## POIKKEAMAT TALOUSARVION TOTEUMASSA

*Talouspalvelut*

Kausi on toteutunut arvioidun mukaisesti.

## 4.5. Elinvoima

## KAUPUNGINHALLITUS/ELINVOIMA (SISÄISET JA ULKOISET ERÄT)

(1 000 euroa)	TP 2025	TA 2026	M 2026	TA+M 2026	01–03 2026	Tot. (%)	01–03 2025	Muut. ed.v.
<b>Toimintatuotot</b>								
Myyntituotot	1 741	1 667	0	1 667	433	26 %	423	10
Maksutuotot	29	5	0	5	1	24 %	1	0
Tuet ja avustukset	67	20	0	20	0	0 %	30	-30
Vuokratuotot (ulkoiset)	207	226	0	226	54	24 %	67	-13
Muut toimintatuotot	34	11	0	11	0	0 %	28	-28
<b>Toimintatuotot yht.</b>	<b>2 078</b>	<b>1 929</b>	<b>0</b>	<b>1 929</b>	<b>489</b>	<b>25 %</b>	<b>550</b>	<b>-61</b>
Valmistus omaan käyttöön	1	0	0	0	0	-	0	0
<b>Toimintakulut</b>								
Henkilöstökulut	-959	-857	0	-857	-213	25 %	-248	35
Palvelujen ostot	-1 308	-1 444	0	-1 444	-85	6 %	-241	155
Aineet, tarvikkeet ja tavarat	-82	-101	0	-101	-2	2 %	-17	14
Avustukset	-650	-1 079	0	-1 079	-198	18 %	-86	-112
Vuokratulot (ulkoiset)	-182	-189	0	-189	-59	31 %	-64	5
Vuokratulot (sisäiset)	-342	-348	0	-348	-86	25 %	-91	4
Muut toimintakulut	15	-1	0	-1	1	-159 %	0	1
<b>Toimintakulut yht.</b>	<b>-3 509</b>	<b>-4 018</b>	<b>0</b>	<b>-4 018</b>	<b>-643</b>	<b>16 %</b>	<b>-746</b>	<b>102</b>
KL tulot	66	0	0	0	11	-	0	11
KL menot	-76	0	0	0	-16	-	0	-16
<b>Toimintakate</b>	<b>-1 441</b>	<b>-2 089</b>	<b>0</b>	<b>-2 089</b>	<b>-160</b>	<b>8 %</b>	<b>-196</b>	<b>36</b>
Poistot ja arvonalentumiset	-19	-18	0	-18	-6	36 %	-5	-2
<b>Yhteensä</b>	<b>-1 460</b>	<b>-2 107</b>	<b>0</b>	<b>-2 107</b>	<b>-166</b>	<b>8 %</b>	<b>-200</b>	<b>34</b>
Euroa/asukas	-174	-253	0	-253	-20	8 %	-24	4

## KÄYTTÖTALOUS TEHTÄVITTÄIN

(1 000 euroa)	TP 2025	TA 2026	M 2026	TA+M 2026	01–03 2026	Tot. (%)	01–03 2025	Muut. ed.v.
<b>Elinkeinotoimi</b>								
Toimintatuotot	99	64	0	64	17	27 %	46	-29
Toimintakulut	-348	-552	0	-552	-125	23 %	-110	-15
KL tulot	0	0	0	0	0	-	0	0
KL menot	-7	0	0	0	-2	-	0	-2
<b>Toimintakate</b>	<b>-257</b>	<b>-488</b>	<b>0</b>	<b>-488</b>	<b>-109</b>	<b>22 %</b>	<b>-64</b>	<b>-45</b>
Poistot ja arvonalentumiset	-2	-2	0	-2	0	25 %	0	0
<b>Yhteensä</b>	<b>-258</b>	<b>-489</b>	<b>0</b>	<b>-489</b>	<b>-110</b>	<b>22 %</b>	<b>-64</b>	<b>-45</b>
<b>Kaavoitus</b>								
Toimintatuotot	13	12	0	12	1	10 %	1	0
Valmistus omaan käyttöön	1	0	0	0	0	-	0	0
Toimintakulut	-139	-185	0	-185	-43	23 %	-44	0
KL tulot	0	0	0	0	0	-	0	0
KL menot	-6	0	0	0	-2	-	0	-2
<b>Toimintakate</b>	<b>-131</b>	<b>-173</b>	<b>0</b>	<b>-173</b>	<b>-44</b>	<b>26 %</b>	<b>-42</b>	<b>-2</b>
Poistot ja arvonalentumiset	-1	0	0	0	-2	-	0	-2
<b>Yhteensä</b>	<b>-132</b>	<b>-173</b>	<b>0</b>	<b>-173</b>	<b>-46</b>	<b>27 %</b>	<b>-42</b>	<b>-4</b>

(1 000 euroa)	TP 2025	TA 2026	M 2026	TA+M 2026	01–03 2026	Tot. (%)	01–03 2025	Muut. ed.v.
<b>Asuminen</b>								
Toimintatuotot	137	162	0	162	37	23 %	49	-11
Toimintakulut	-206	-196	0	-196	-42	22 %	-58	15
KL tulot	66	0	0	0	10	-	0	10
KL menot	-1	0	0	0	0	-	0	0
<b>Toimintakate</b>	<b>-5</b>	<b>-34</b>	<b>0</b>	<b>-34</b>	<b>5</b>	<b>-14 %</b>	<b>-9</b>	<b>14</b>
Poistot ja arvonalentumiset	-2	-2	0	-2	-1	25 %	-1	0
<b>Yhteensä</b>	<b>-7</b>	<b>-36</b>	<b>0</b>	<b>-36</b>	<b>4</b>	<b>-12 %</b>	<b>-10</b>	<b>14</b>
<b>Työllisyys- ja maahanmuuttopalvelut</b>								
Toimintatuotot	1 829	1 691	0	1 691	433	26 %	454	-21
Toimintakulut	-2 816	-3 085	0	-3 085	-433	14 %	-534	101
KL menot	-62	0	0	0	-12	-	0	-12
<b>Toimintakate</b>	<b>-1 048</b>	<b>-1 394</b>	<b>0</b>	<b>-1 394</b>	<b>-11</b>	<b>1 %</b>	<b>-80</b>	<b>69</b>
Poistot ja arvonalentumiset	-14	-14	0	-14	-4	25 %	-4	0
<b>Yhteensä</b>	<b>-1 063</b>	<b>-1 408</b>	<b>0</b>	<b>-1 408</b>	<b>-15</b>	<b>1 %</b>	<b>-84</b>	<b>69</b>

## POIKKEAMAT TALOUSARVION TOTEUMASSA

### *Elinkeinoitoimi*

Kausi on toteutunut arvioidun mukaisesti.

### *Kaavoitus*

Kausi on toteutunut arvioidun mukaisesti.

### *Asuminen*

Kausi on toteutunut arvioidun mukaisesti.

### *Työllisyys- ja maahanmuuttopalvelut*

Toimintakulujen osuus alittuu, koska Turun työllisyysalue ei ole vielä laskuttanut käytetyistä työllisyyttä edistävästä toimenpiteistä.

## 4.6. Sivistysvaliokunta

## SIVISTYSVALIOKUNTA (SISÄISET JA ULKOISET ERÄT)

(1 000 euroa)	TP 2025	TA 2026	M 2026	TA+M 2026	01–03 2026	Tot. (%)	01–03 2025	Muut. ed.v.
<b>Toimintatuotot</b>								
Myyntituotot	593	516	0	516	91	18 %	102	-11
Maksutuotot	345	380	0	380	91	24 %	99	-8
Tuet ja avustukset	598	195	0	195	153	78 %	407	-255
Vuokratuotot (ulkoiset)	69	66	0	66	12	19 %	26	-14
Vuokratuotot (sisäiset)	18	0	0	0	0	-	0	0
Muut toimintatuotot	245	220	0	220	5	2 %	36	-31
<b>Toimintatuotot yht.</b>	<b>1 869</b>	<b>1 377</b>	<b>0</b>	<b>1 377</b>	<b>352</b>	<b>26 %</b>	<b>670</b>	<b>-317</b>
<b>Toimintakulut</b>								
Henkilöstökulut	-12 847	-13 094	0	-13 094	-3 141	24 %	-3 052	-89
Palvelujen ostot	-3 769	-4 044	0	-4 044	-1 058	26 %	-941	-116
Aineet, tarvikkeet ja tavarat	-587	-514	0	-514	-75	15 %	-85	10
Avustukset	-460	-487	0	-487	-118	24 %	-148	30
Vuokratulot (ulkoiset)	-803	-800	0	-800	-339	42 %	-136	-203
Vuokratulot (sisäiset)	-5 383	-5 409	0	-5 409	-1 352	25 %	-1 506	153
Muut toimintakulut	-24	-44	0	-44	-5	12 %	-6	0
<b>Toimintakulut yht.</b>	<b>-23 874</b>	<b>-24 393</b>	<b>0</b>	<b>-24 393</b>	<b>-6 087</b>	<b>25 %</b>	<b>-5 873</b>	<b>-214</b>
KL tulot	0	0	0	0	101	-	0	101
KL menot	-1 023	0	0	0	-282	-	0	-282
<b>Toimintakate</b>	<b>-23 028</b>	<b>-23 016</b>	<b>0</b>	<b>-23 016</b>	<b>-5 916</b>	<b>26 %</b>	<b>-5 203</b>	<b>-713</b>
Rahoitustuotot ja -kulut	0	0	0	0	0	-	0	0
Poistot ja arvonalentumiset	-248	-333	0	-333	-42	12 %	-67	25
<b>Yhteensä</b>	<b>-23 277</b>	<b>-23 349</b>	<b>0</b>	<b>-23 349</b>	<b>-5 957</b>	<b>26 %</b>	<b>-5 270</b>	<b>-688</b>
Euroa/asukas	-2 767	-2 809	0	-2 809	-717	26 %	-626	-90

## KÄYTTÖTALOUS TEHTÄVITTÄIN

(1 000 euroa)	TP 2025	TA 2026	M 2026	TA+M 2026	01–03 2026	Tot. (%)	01–03 2025	Muut. ed.v.
<b>Sivistystoimen hallinto</b>								
Toimintatuotot	24	11	0	11	0	0 %	14	-14
Toimintakulut	-260	-257	0	-257	-62	24 %	-57	-5
KL tulot	0	0	0	0	65	-	0	65
KL menot	-16	0	0	0	-3	-	0	-3
<b>Toimintakate</b>	<b>-252</b>	<b>-247</b>	<b>0</b>	<b>-247</b>	<b>0</b>	<b>0 %</b>	<b>-43</b>	<b>43</b>
<b>Yhteensä</b>	<b>-252</b>	<b>-247</b>	<b>0</b>	<b>-247</b>	<b>0</b>	<b>0 %</b>	<b>-43</b>	<b>43</b>
<b>Varhaiskasvatus</b>								
Toimintatuotot	417	395	0	395	111	28 %	183	-73
Toimintakulut	-5 566	-5 705	0	-5 705	-1 391	24 %	-1 263	-128
KL tulot	0	0	0	0	11	-	0	11
KL menot	-290	0	0	0	-75	-	0	-75
<b>Toimintakate</b>	<b>-5 439</b>	<b>-5 310</b>	<b>0</b>	<b>-5 310</b>	<b>-1 344</b>	<b>25 %</b>	<b>-1 079</b>	<b>-265</b>
Poistot ja arvonalentumiset	-1	-1	0	-1	-1	119 %	0	-1
<b>Yhteensä</b>	<b>-5 441</b>	<b>-5 311</b>	<b>0</b>	<b>-5 311</b>	<b>-1 346</b>	<b>25 %</b>	<b>-1 080</b>	<b>-266</b>
<b>Perusopetus</b>								
Toimintatuotot	1 015	653	0	653	184	28 %	299	-115
Toimintakulut	-13 541	-13 873	0	-13 873	-3 557	26 %	-3 325	-232
KL tulot	0	0	0	0	22	-	0	22
KL menot	-577	0	0	0	-163	-	0	-163
<b>Toimintakate</b>	<b>-13 103</b>	<b>-13 220</b>	<b>0</b>	<b>-13 220</b>	<b>-3 515</b>	<b>27 %</b>	<b>-3 027</b>	<b>-488</b>
Poistot ja arvonalentumiset	-141	-133	0	-133	-17	13 %	-38	20
<b>Yhteensä</b>	<b>-13 244</b>	<b>-13 353</b>	<b>0</b>	<b>-13 353</b>	<b>-3 532</b>	<b>26 %</b>	<b>-3 064</b>	<b>-468</b>

(1 000 euroa)	TP 2025	TA 2026	M 2026	TA+M 2026	01–03 2026	Tot. (%)	01–03 2025	Muut. ed.v.
<b>Lukio</b>								
Toimintatuotot	42	9	0	9	0	0 %	35	-35
Toimintakulut	-1 402	-1 411	0	-1 411	-313	22 %	-318	5
KL tulot	0	0	0	0	2	-	0	2
KL menot	-72	0	0	0	-18	-	0	-18
<b>Toimintakate</b>	<b>-1 432</b>	<b>-1 401</b>	<b>0</b>	<b>-1 401</b>	<b>-329</b>	<b>23 %</b>	<b>-283</b>	<b>-46</b>
Poistot ja arvonalentumiset	-14	-14	0	-14	-3	25 %	-3	0
<b>Yhteensä</b>	<b>-1 445</b>	<b>-1 415</b>	<b>0</b>	<b>-1 415</b>	<b>-332</b>	<b>23 %</b>	<b>-287</b>	<b>-46</b>
<b>Kirjasto</b>								
Toimintatuotot	130	132	0	132	27	20 %	33	-6
Toimintakulut	-719	-740	0	-740	-189	26 %	-192	3
KL menot	-26	0	0	0	-8	-	0	-8
<b>Toimintakate</b>	<b>-616</b>	<b>-607</b>	<b>0</b>	<b>-607</b>	<b>-170</b>	<b>28 %</b>	<b>-159</b>	<b>-11</b>
Rahoitustuotot ja -kulut	0	0	0	0	0	-	0	0
<b>Yhteensä</b>	<b>-616</b>	<b>-607</b>	<b>0</b>	<b>-607</b>	<b>-170</b>	<b>28 %</b>	<b>-159</b>	<b>-11</b>
<b>Kulttuuritoimi</b>								
Toimintatuotot	18	15	0	15	4	27 %	0	4
Toimintakulut	-301	-424	0	-424	-108	26 %	-115	7
KL menot	-6	0	0	0	-3	-	0	-3
<b>Toimintakate</b>	<b>-289</b>	<b>-409</b>	<b>0</b>	<b>-409</b>	<b>-107</b>	<b>26 %</b>	<b>-115</b>	<b>8</b>
<b>Yhteensä</b>	<b>-289</b>	<b>-409</b>	<b>0</b>	<b>-409</b>	<b>-107</b>	<b>26 %</b>	<b>-115</b>	<b>8</b>
<b>Nuorisotoimi</b>								
Toimintatuotot	110	50	0	50	0	0 %	70	-70
Toimintakulut	-309	-400	0	-400	-70	18 %	-124	54
KL menot	-14	0	0	0	-5	-	0	-5
<b>Toimintakate</b>	<b>-213</b>	<b>-350</b>	<b>0</b>	<b>-350</b>	<b>-75</b>	<b>21 %</b>	<b>-54</b>	<b>-21</b>
Rahoitustuotot ja -kulut	0	0	0	0	0	-	0	0
<b>Yhteensä</b>	<b>-213</b>	<b>-350</b>	<b>0</b>	<b>-350</b>	<b>-75</b>	<b>21 %</b>	<b>-54</b>	<b>-21</b>
<b>Liikuntatoimi</b>								
Toimintatuotot	114	111	0	111	27	24 %	35	-8
Toimintakulut	-1 776	-1 583	0	-1 583	-396	25 %	-478	82
KL menot	-23	0	0	0	-7	-	0	-7
<b>Toimintakate</b>	<b>-1 685</b>	<b>-1 472</b>	<b>0</b>	<b>-1 472</b>	<b>-376</b>	<b>26 %</b>	<b>-444</b>	<b>67</b>
Poistot ja arvonalentumiset	-92	-186	0	-186	-19	10 %	-25	6
<b>Yhteensä</b>	<b>-1 777</b>	<b>-1 658</b>	<b>0</b>	<b>-1 658</b>	<b>-396</b>	<b>24 %</b>	<b>-469</b>	<b>73</b>

## POIKKEAMAT TALOUSARVION TOTEUMASSA

### *Sivistystoimen hallinto*

Toimintatuotot ovat toteutuneet 0,6%. Poikkeama johtuu siitä, että Työllisyysrahaston koulutuskorvaus on lakkautettu vuodelle 2026. Kausi on toteutunut arvioidun mukaisesti toimintakulujen (24,1%) osalta.

### *Varhaiskasvatus*

Toimintatuotot ovat ennakoitua suuremmat 30,9 %, kertaluonteisesti KEHA-keskukselta saatujen, kotouttamisesta annetun lain mukaisten takautuvien kustannusten korvausten vuoksi (lukukausi 2023–2024) sekä tasa-arvohankkeen rahoituksen tuloutumisesta alkuvuodesta 2026.

Toimintakulut toteutuneet arvioidun mukaisesti 24,4%.

**Perusopetus**

Toimintatuotot ovat toteutuneet 31,5%. Toteuman poikkeama johtuu pääosin Tasa-arvohankkeen rahoituksen tuloutumisesta alkuvuodesta 2026.

Kausi on toteutunut arvioidun mukaisesti toimintakulujen (25,6 %) osalta.

**Lukio-opetus**

Kausi on toteutunut arvioidun mukaisesti sekä toimintatuottojen (20,5 %) että toimintakulujen (22,2 %) osalta.

**Kirjastotoimi**

Kausi on toteutunut arvioidun mukaisesti toimintatuottojen (20,5%) ja toimintakulujen (25,6%) osalta.

**Kulttuuritoimi**

Kausi on toteutunut arvioidun mukaisesti toimintatuottojen (27,1% ja toimintakulujen (25,6%) osalta.

**Nuorisotoimi**

Toimintatuotot ovat toteutuneet 0,3%. Toteuman poikkeama johtuu pääosin siitä, että Lupa- ja valvontaviraston etsivä nuorisotyön avustuspäätöstä vuodelta 2026 ei ole vielä saapunut. Lisäksi ankkurinuorisotyöntekijän kuntien maksusuudet laskutetaan vuoden 2026 lopussa.

Toimintakulut ovat toteutuneet 17%. Toteuman poikkeama johtuu pääosin siitä, että nuorisopäällikön palkkavarauksen vuodelle 2026 ei ole toteutunut vapaa-aikapalveluiden organisaatiouudistuksen johdosta. Myös muut toimintakulut ovat alittuneet arvioidusta. Toiminta painottuu kevät-, kesä- ja syyskaudelle.

**Liikuntatoimi**

Kausi on toteutunut arvioidun mukaisesti toimintatuottojen (24,4 %) ja toimintakulujen (25,0 %) osalta.

## 4.7. Vakka-Suomen kansalaisopiston johtokunta

## VAKKA-SUOMEN KANSALAIsoPISTON JOHTOKUNTA (SISÄISET JA ULKOISET ERÄT)

(1 000 euroa)	TP 2025	TA 2026	M 2026	TA+M 2026	01-03 2026	Tot. (%)	01-03 2025	Muut. ed.v.
<b>Toimintatuotot</b>								
Myyntituotot	486	458	0	458	0	0 %	102	-102
Maksutuotot	298	276	0	276	84	30 %	88	-5
Tuet ja avustukset	18	10	0	10	0	0 %	13	-13
Muut toimintatuotot	6	4	0	4	0	0 %	0	0
<b>Toimintatuotot yht.</b>	<b>809</b>	<b>748</b>	<b>0</b>	<b>748</b>	<b>84</b>	<b>11 %</b>	<b>202</b>	<b>-119</b>
<b>Toimintakulut</b>								
Henkilöstökulut	-1 088	-1 052	0	-1 052	-235	22 %	-247	12
Palvelujen ostot	-147	-136	0	-136	-16	12 %	-26	10
Aineet, tarvikkeet ja tavarat	-38	-16	0	-16	-6	34 %	-14	8
Vuokratulot (ulkoiset)	-156	-185	0	-185	-46	25 %	-26	-20
Vuokratulot (sisäiset)	-97	-68	0	-68	-17	25 %	-18	1
Muut toimintakulut	-5	-3	0	-3	-3	89 %	-2	-1
<b>Toimintakulut yht.</b>	<b>-1 531</b>	<b>-1 461</b>	<b>0</b>	<b>-1 461</b>	<b>-322</b>	<b>22 %</b>	<b>-332</b>	<b>9</b>
KL tulot	0	0	0	0	0	-	0	0
KL menot	-88	0	0	0	-21	-	0	-21
<b>Toimintakate</b>	<b>-810</b>	<b>-713</b>	<b>0</b>	<b>-713</b>	<b>-260</b>	<b>36 %</b>	<b>-129</b>	<b>-130</b>
<b>Yhteensä</b>	<b>-810</b>	<b>-713</b>	<b>0</b>	<b>-713</b>	<b>-260</b>	<b>36 %</b>	<b>-129</b>	<b>-130</b>
Euroa/asukas	-96	-86	0	-86	-31	36 %	-15	-16

## POIKKEAMAT TALOUSARVION TOTEUMASSA

*Vakka-Suomen kansalaisopisto*

Toimintatuottojen osalta, laskutuksen viivästyisestä johtuen kauden 1-3/2026 osakaskuntatulot (n. 107 000 €) eivät ehtineet osavuositarkastukseen, vaan näkyvät raporteilla vasta huhtikuussa. Ilman laskutuksen viivästyistä tuottojen toteuma olisi ollut tavoitteen mukainen (nyt 11,2 %).

Toimintakulujen osalta kausi on toteutunut arvioidun mukaisesti (22,1 %).

## 4.8. Vakka-Suomen musiikkiopiston johtokunta

## VAKKA-SUOMEN MUSIIKKIOPISTON JOHTOKUNTA (SISÄISET JA ULKOISET ERÄT)

(1 000 euroa)	TP 2025	TA 2026	M 2026	TA+M 2026	01–03 2026	Tot. (%)	01–03 2025	Muut. ed.v.
<b>Toimintatuotot</b>								
Myyntituotot	273	285	0	285	140	49 %	157	-16
Maksutuotot	152	156	0	156	71	45 %	75	-4
Tuet ja avustukset	41	0	0	0	0	-	50	-50
Vuokratuotot (ulkoiset)	3	2	0	2	2	75 %	2	0
Muut toimintatuotot	7	4	0	4	1	12 %	2	-1
<b>Toimintatuotot yht.</b>	<b>477</b>	<b>447</b>	<b>0</b>	<b>447</b>	<b>213</b>	<b>48 %</b>	<b>285</b>	<b>-72</b>
<b>Toimintakulut</b>								
Henkilöstökulut	-959	-972	0	-972	-235	24 %	-219	-16
Palvelujen ostot	-75	-46	0	-46	-13	28 %	-18	5
Aineet, tarvikkeet ja tavarat	-33	-6	0	-6	-4	74 %	-9	5
Vuokratulut (ulkoiset)	-40	-58	0	-58	-14	24 %	-4	-10
Vuokratulut (sisäiset)	-124	-140	0	-140	-35	25 %	-36	1
Muut toimintakulut	-6	-3	0	-3	-2	89 %	-2	-1
<b>Toimintakulut yht.</b>	<b>-1 236</b>	<b>-1 224</b>	<b>0</b>	<b>-1 224</b>	<b>-304</b>	<b>25 %</b>	<b>-288</b>	<b>-16</b>
KL menot	-78	0	0	0	-21	-	0	-21
<b>Toimintakate</b>	<b>-837</b>	<b>-777</b>	<b>0</b>	<b>-777</b>	<b>-112</b>	<b>14 %</b>	<b>-3</b>	<b>-109</b>
Poistot ja arvonalentumiset	-10	-10	0	-10	-2	20 %	-3	1
<b>Yhteensä</b>	<b>-847</b>	<b>-787</b>	<b>0</b>	<b>-787</b>	<b>-114</b>	<b>14 %</b>	<b>-6</b>	<b>-109</b>
Euroa/asukas	-101	-95	0	-95	-14	14 %	-1	-13

## POIKKEAMAT TALOUSARVION TOTEUMASSA

*Vakka-Suomen musiikkiopisto*

## KP 2500

Toimintatuotot yhteensä 47,5% ja toimintakulut yhteensä 24,8%. Toimintatuotot ovat tässä kohtaa arvioitua suuremmat, sillä myynti- ja maksutuottoja saadaan tehtäväalueelle kahdesti vuodessa. Toimintatuotot tasaantuvat seuraavaan osavuositarkastukseen mennessä. Toimintakulujen osalta kausi toteutunut arvioitun mukaisesti.

## KP2501

Toimintatuotot yhteensä 119,6% ja toimintakulut yhteensä 85,6%. Toimintatuotot ovat tässä kohtaa arvioitua suuremmat, sillä maksutuottoja saadaan tehtäväalueelle kahdesti vuodessa. Toimintatuotot tasaantuvat seuraavaan osavuositarkastukseen mennessä. Toimintakulut ovat arvioitua suuremmat, sillä opetusta on toteutettu arvioitua enemmän. Toimintatuottojen tulee kattaa toimintakulut. Mikäli toimintakuluja on enemmän kuin toimintatuottoja, tipinpäätösvaiheessa ylittyneet kulut jyvitetään osakaskunnille toteutuneiden opetustuntien %suhteessa.

## 4.9. Tekninen valiokunta

## TEKNINEN VALIOKUNTA (SISÄISET JA ULKOISET ERÄT)

(1 000 euroa)	TP 2025	TA 2026	M 2026	TA+M 2026	01–03 2026	Tot. (%)	01–03 2025	Muut. ed.v.
<b>Toimintatuotot</b>								
Myyntituotot	2 503	2 637	0	2 637	111	4 %	176	-65
Maksutuotot	18	20	0	20	1	7 %	4	-3
Tuet ja avustukset	1	0	0	0	0	-	0	0
Vuokratuotot (ulkoiset)	878	453	0	453	269	59 %	187	82
Vuokratuotot (sisäiset)	3 760	3 611	0	3 611	902	25 %	964	-62
Muut toimintatuotot	57	23	0	23	0	1 %	5	-4
<b>Toimintatuotot yht.</b>	<b>7 217</b>	<b>6 745</b>	<b>0</b>	<b>6 745</b>	<b>1 284</b>	<b>19 %</b>	<b>1 336</b>	<b>-52</b>
Valmistus omaan käyttöön	0	14	0	14	0	0 %	0	0
<b>Toimintakulut</b>								
Henkilöstökulut	-2 258	-2 428	0	-2 428	-582	24 %	-515	-67
Palvelujen ostot	-2 821	-2 730	0	-2 730	-646	24 %	-527	-118
Aineet, tarvikkeet ja tavarat	-2 211	-2 219	0	-2 219	-594	27 %	-537	-57
Avustukset	-95	-95	0	-95	0	0 %	0	0
Vuokratulot (ulkoiset)	-214	-168	0	-168	-70	42 %	-91	21
Vuokratulot (sisäiset)	-88	-95	0	-95	-24	25 %	-24	1
Muut toimintakulut	-29	-34	0	-34	-8	24 %	-14	6
<b>Toimintakulut yht.</b>	<b>-7 715</b>	<b>-7 770</b>	<b>0</b>	<b>-7 770</b>	<b>-1 924</b>	<b>25 %</b>	<b>-1 709</b>	<b>-215</b>
KL tulot	0	0	0	0	203	-	0	203
KL menot	-182	0	0	0	-244	-	0	-244
<b>Toimintakate</b>	<b>-680</b>	<b>-1 011</b>	<b>0</b>	<b>-1 011</b>	<b>-681</b>	<b>67 %</b>	<b>-373</b>	<b>-308</b>
Rahoitustuotot ja -kulut	-124	-125	0	-125	-31	25 %	-31	0
Poistot ja arvonalentumiset	-4 323	-4 285	0	-4 285	-873	20 %	-818	-55
<b>Yhteensä</b>	<b>-5 128</b>	<b>-5 421</b>	<b>0</b>	<b>-5 421</b>	<b>-1 585</b>	<b>29 %</b>	<b>-1 223</b>	<b>-362</b>
Euroa/asukas	-610	-652	0	-652	-191	29 %	-145	-45

## KÄYTTÖTALOUS TEHTÄVITTÄIN

(1 000 euroa)	TP 2025	TA 2026	M 2026	TA+M 2026	01–03 2026	Tot. (%)	01–03 2025	Muut. ed.v.
<b>Tekninen hallinto</b>								
Toimintatuotot	244	190	0	190	7	4 %	3	4
Toimintakulut	-309	-267	0	-267	-51	19 %	-78	27
KL tulot	0	0	0	0	46	-	0	46
KL menot	-14	0	0	0	-3	-	0	-3
<b>Toimintakate</b>	<b>-79</b>	<b>-77</b>	<b>0</b>	<b>-77</b>	<b>0</b>	<b>0 %</b>	<b>-75</b>	<b>75</b>
<b>Yhteensä</b>	<b>-79</b>	<b>-77</b>	<b>0</b>	<b>-77</b>	<b>0</b>	<b>0 %</b>	<b>-75</b>	<b>75</b>
<b>Liik.väylät ja alueet</b>								
Toimintatuotot	4	9	0	9	0	0 %	0	0
Toimintakulut	-949	-1 240	0	-1 240	-235	19 %	-115	-120
KL tulot	0	0	0	0	27	-	0	27
KL menot	-23	0	0	0	-41	-	0	-41
<b>Toimintakate</b>	<b>-968</b>	<b>-1 231</b>	<b>0</b>	<b>-1 231</b>	<b>-249</b>	<b>20 %</b>	<b>-115</b>	<b>-134</b>
Poistot ja arvonalentumiset	-842	-925	0	-925	-241	26 %	-194	-47
<b>Yhteensä</b>	<b>-1 810</b>	<b>-2 156</b>	<b>0</b>	<b>-2 156</b>	<b>-490</b>	<b>23 %</b>	<b>-309</b>	<b>-181</b>
<b>Jätehuolto</b>								
Toimintatuotot	79	105	0	105	0	0 %	0	0
Toimintakulut	-37	-48	0	-48	-1	1 %	-3	2
KL menot	0	0	0	0	0	-	0	0
<b>Toimintakate</b>	<b>41</b>	<b>57</b>	<b>0</b>	<b>57</b>	<b>0</b>	<b>0 %</b>	<b>-3</b>	<b>3</b>
<b>Yhteensä</b>	<b>41</b>	<b>57</b>	<b>0</b>	<b>57</b>	<b>0</b>	<b>0 %</b>	<b>-3</b>	<b>3</b>

(1 000 euroa)	TP 2025	TA 2026	M 2026	TA+M 2026	01–03 2026	Tot. (%)	01–03 2025	Muut. ed.v.
<b>Kiinteistöt</b>								
Toimintatuotot	4 568	3 996	0	3 996	1 172	29 %	1 161	11
Valmistus omaan käyttöön	0	14	0	14	0	0 %	0	0
Toimintakulut	-4 463	-4 036	0	-4 036	-1 221	30 %	-1 128	-93
KL tulot	0	0	0	0	0	-	0	0
KL menot	-118	0	0	0	-54	-	0	-54
<b>Toimintakate</b>	<b>-13</b>	<b>-27</b>	<b>0</b>	<b>-27</b>	<b>-103</b>	<b>385 %</b>	<b>33</b>	<b>-135</b>
Rahoitustuotot ja -kulut	0	0	0	0	0	-	0	0
Poistot ja arvonalentumiset	-2 966	-2 864	0	-2 864	-503	18 %	-500	-3
<b>Yhteensä</b>	<b>-2 979</b>	<b>-2 891</b>	<b>0</b>	<b>-2 891</b>	<b>-606</b>	<b>21 %</b>	<b>-468</b>	<b>-138</b>
<b>Vesihuoltolaitos</b>								
Toimintatuotot	2 305	2 427	0	2 427	102	4 %	168	-66
Toimintakulut	-1 807	-2 051	0	-2 051	-376	18 %	-346	-30
KL tulot	0	0	0	0	129	-	0	129
KL menot	-22	0	0	0	-144	-	0	-144
<b>Toimintakate</b>	<b>475</b>	<b>376</b>	<b>0</b>	<b>376</b>	<b>-288</b>	<b>-77 %</b>	<b>-178</b>	<b>-111</b>
Rahoitustuotot ja -kulut	-124	-125	0	-125	-31	25 %	-31	0
Poistot ja arvonalentumiset	-512	-493	0	-493	-128	26 %	-123	-4
<b>Yhteensä</b>	<b>-162</b>	<b>-243</b>	<b>0</b>	<b>-243</b>	<b>-447</b>	<b>184 %</b>	<b>-333</b>	<b>-115</b>
<b>Mittauspalvelu</b>								
Toimintatuotot	18	19	0	19	2	13 %	4	-1
Valmistus omaan käyttöön	0	0	0	0	0	-	0	0
Toimintakulut	-150	-127	0	-127	-41	32 %	-39	-2
KL menot	-4	0	0	0	-2	-	0	-2
<b>Toimintakate</b>	<b>-136</b>	<b>-108</b>	<b>0</b>	<b>-108</b>	<b>-40</b>	<b>37 %</b>	<b>-35</b>	<b>-6</b>
Poistot ja arvonalentumiset	-3	-2	0	-2	-2	64 %	-1	-1
<b>Yhteensä</b>	<b>-139</b>	<b>-111</b>	<b>0</b>	<b>-111</b>	<b>-42</b>	<b>38 %</b>	<b>-35</b>	<b>-6</b>

## POIKKEAMAT TALOUSARVION TOTEUMASSA

### *Tekninen hallinto*

Tuloja kertynyt toistaiseksi vähän.

### *Liikenneväylät ja yleiset alueet*

Talvi oli kunnossapidon osalta hyvä. Aurausta tehtiin huomattavan vähän, mikä näkyy alhaisena menototeutmana.

### *Jätehuolto*

Ensimmäisellä neljänneksellä ei juuri tapahtumia.

### *Kiinteistöt*

Kulujen toteuma 30.3 %.

Ylitys johtuu:

- normaalista kausivaihtelusta.
- Paloaseman, Terveyskeskuksen ja terveystalon kiinteistöjä ei myyty vuodenvaihteessa, kuten suunniteltiin. Näihin kiinteistöihin budjetoitu 0 €

***Vesihuoltolaitos***

Ensimmäisellä neljänneksellä tulot jääneet alle 25 % toteumasta johtuen pääosin laskutuksesta.

***Mittauspalvelu***

Ensimmäisellä neljänneksellä ei vielä merkittäviä tuloja kausivaihtelusta johtuen.

Ensimmäiselle neljänneksellä oli merkittäviä lisenssimaksuja.

Tulot ja menot eivät jakaudu tasaisesti kuukausittain.

## 4.10. Rakennus- ja ympäristölautakunta

## RAKENNUS- JA YMPÄRISTÖLAUTAKUNTA (SISÄISET JA ULKOISET ERÄT)

(1 000 euroa)	TP 2025	TA 2026	M 2026	TA+M 2026	01–03 2026	Tot. (%)	01–03 2025	Muut. ed.v.
<b>Toimintatuotot</b>								
Maksutuotot	145	112	0	112	38	34 %	22	16
Muut toimintatuotot	1	1	0	1	0	0 %	0	0
<b>Toimintatuotot yht.</b>	<b>146</b>	<b>114</b>	<b>0</b>	<b>114</b>	<b>38</b>	<b>34 %</b>	<b>22</b>	<b>16</b>
Valmistus omaan käyttöön	6	0	0	0	0	-	0	0
<b>Toimintakulut</b>								
Henkilöstökulut	-183	-173	0	-173	-39	22 %	-40	1
Palvelujen ostot	-166	-376	0	-376	-17	5 %	-47	29
Aineet, tarvikkeet ja tavarat	-1	-1	0	-1	0	13 %	0	0
Vuokratulot (ulkoiset)	-35	-46	0	-46	-31	66 %	-29	-2
Vuokratulot (sisäiset)	-20	-20	0	-20	-5	25 %	-5	0
Muut toimintakulut	0	0	0	0	0	0 %	0	0
<b>Toimintakulut yht.</b>	<b>-405</b>	<b>-617</b>	<b>0</b>	<b>-617</b>	<b>-92</b>	<b>15 %</b>	<b>-121</b>	<b>29</b>
KL menot	-15	0	0	0	-5	-	0	-5
<b>Toimintakate</b>	<b>-269</b>	<b>-503</b>	<b>0</b>	<b>-503</b>	<b>-59</b>	<b>12 %</b>	<b>-99</b>	<b>40</b>
Poistot ja arvonalentumiset	-1	0	0	0	-4	-	0	-4
<b>Yhteensä</b>	<b>-270</b>	<b>-503</b>	<b>0</b>	<b>-503</b>	<b>-62</b>	<b>12 %</b>	<b>-99</b>	<b>37</b>
Euroa/asukas	-32	-61	0	-61	-8	12 %	-12	4

## KÄYTTÖTALOUS TEHTÄVITTÄIN

(1 000 euroa)	TP 2025	TA 2026	M 2026	TA+M 2026	01–03 2026	Tot. (%)	01–03 2025	Muut. ed.v.
<b>Ympäristönsuojelu</b>								
Toimintatuotot	11	6	0	6	2	38 %	4	-1
Toimintakulut	-263	-271	0	-271	-38	14 %	-76	38
KL menot	-7	0	0	0	-2	-	0	-2
<b>Toimintakate</b>	<b>-259</b>	<b>-265</b>	<b>0</b>	<b>-265</b>	<b>-38</b>	<b>14 %</b>	<b>-72</b>	<b>34</b>
Poistot ja arvonalentumiset	0	0	0	0	-1	-	0	-1
<b>Yhteensä</b>	<b>-259</b>	<b>-265</b>	<b>0</b>	<b>-265</b>	<b>-39</b>	<b>15 %</b>	<b>-72</b>	<b>33</b>
<b>Rakennusvalvonta</b>								
Toimintatuotot	135	107	0	107	36	33 %	18	18
Valmistus omaan käyttöön	6	0	0	0	0	-	0	0
Toimintakulut	-142	-346	0	-346	-54	16 %	-45	-9
KL menot	-8	0	0	0	-3	-	0	-3
<b>Toimintakate</b>	<b>-10</b>	<b>-238</b>	<b>0</b>	<b>-238</b>	<b>-21</b>	<b>9 %</b>	<b>-27</b>	<b>6</b>
Poistot ja arvonalentumiset	-1	0	0	0	-3	-	0	-3
<b>Yhteensä</b>	<b>-11</b>	<b>-238</b>	<b>0</b>	<b>-238</b>	<b>-24</b>	<b>10 %</b>	<b>-27</b>	<b>4</b>

## POIKKEAMAT TALOUSARVION TOTEUMASSA

**Ympäristönsuojelu**

Kausi toteutunut arvioidun mukaisesti.

**Rakennusvalvonta**

Odotettua enemmän isoja hankkeita.

## 4.11. Yhteenveto toimielimittäin

## KÄYTTÖTALOUS YHTEENSÄ TOIMIELIMITTÄIN

(1 000 euroa)	TP 2025	TA 2026	M 2026	TA+M 2026	01–03 2026	Tot. (%)	01–03 2025	Muut. ed.v.
<b>Keskusvaalilautakunta</b>								
Toimintatuotot	9	0	0	0	0	-	0	0
Toimintakulut	-32	0	0	0	0	-	-8	8
KL menot	-1	0	0	0	0	-	0	0
<b>Toimintakate</b>	<b>-24</b>	<b>0</b>	<b>0</b>	<b>0</b>	<b>0</b>	<b>-</b>	<b>-8</b>	<b>8</b>
<b>Yhteensä</b>	<b>-24</b>	<b>0</b>	<b>0</b>	<b>0</b>	<b>0</b>	<b>-</b>	<b>-8</b>	<b>8</b>
<b>Tarkastuslautakunta</b>								
Toimintatuotot	0	0	0	0	0	-	0	0
Toimintakulut	-33	-28	0	-28	-2	6 %	-1	-1
KL menot	0	0	0	0	0	-	0	0
<b>Toimintakate</b>	<b>-33</b>	<b>-28</b>	<b>0</b>	<b>-28</b>	<b>-2</b>	<b>6 %</b>	<b>-1</b>	<b>-1</b>
<b>Yhteensä</b>	<b>-33</b>	<b>-28</b>	<b>0</b>	<b>-28</b>	<b>-2</b>	<b>6 %</b>	<b>-1</b>	<b>-1</b>
<b>Kaupunginhallitus</b>								
Toimintatuotot	6 759	6 257	0	6 257	1 625	26 %	1 778	-153
Valmistus omaan käyttöön	0	3	0	3	0	0 %	0	0
Toimintakulut	-4 720	-4 998	0	-4 998	-1 183	24 %	-1 108	-76
KL tulot	1 044	0	0	0	224	-	0	224
KL menot	-106	0	0	0	-21	-	0	-21
<b>Toimintakate</b>	<b>2 977</b>	<b>1 262</b>	<b>0</b>	<b>1 262</b>	<b>645</b>	<b>51 %</b>	<b>670</b>	<b>-26</b>
Poistot ja arvonalentumiset	-58	-53	0	-53	-20	38 %	-15	-5
<b>Yhteensä</b>	<b>2 919</b>	<b>1 209</b>	<b>0</b>	<b>1 209</b>	<b>624</b>	<b>52 %</b>	<b>655</b>	<b>-31</b>
<b>Kaupunginhallitus/Talospalvelut</b>								
Toimintatuotot	2	1	0	1	0	0 %	0	0
Toimintakulut	-551	-580	0	-580	-134	23 %	-138	4
KL tulot	460	0	0	0	112	-	0	112
<b>Toimintakate</b>	<b>-89</b>	<b>-580</b>	<b>0</b>	<b>-580</b>	<b>-22</b>	<b>4 %</b>	<b>-138</b>	<b>116</b>
Poistot ja arvonalentumiset	-5	-6	0	-6	0	0 %	-2	2
<b>Yhteensä</b>	<b>-94</b>	<b>-586</b>	<b>0</b>	<b>-586</b>	<b>-22</b>	<b>4 %</b>	<b>-139</b>	<b>118</b>
<b>Kaupunginhallitus/Elinvoima</b>								
Toimintatuotot	2 078	1 929	0	1 929	489	25 %	550	-61
Valmistus omaan käyttöön	1	0	0	0	0	-	0	0
Toimintakulut	-3 509	-4 018	0	-4 018	-643	16 %	-746	102
KL tulot	66	0	0	0	11	-	0	11
KL menot	-76	0	0	0	-16	-	0	-16
<b>Toimintakate</b>	<b>-1 441</b>	<b>-2 089</b>	<b>0</b>	<b>-2 089</b>	<b>-160</b>	<b>8 %</b>	<b>-196</b>	<b>36</b>
Poistot ja arvonalentumiset	-19	-18	0	-18	-6	36 %	-5	-2
<b>Yhteensä</b>	<b>-1 460</b>	<b>-2 107</b>	<b>0</b>	<b>-2 107</b>	<b>-166</b>	<b>8 %</b>	<b>-200</b>	<b>34</b>
<b>Sivistysvaliokunta</b>								
Toimintatuotot	1 869	1 377	0	1 377	352	26 %	670	-317
Toimintakulut	-23 874	-24 393	0	-24 393	-6 087	25 %	-5 873	-214
KL tulot	0	0	0	0	101	-	0	101
KL menot	-1 023	0	0	0	-282	-	0	-282
<b>Toimintakate</b>	<b>-23 028</b>	<b>-23 016</b>	<b>0</b>	<b>-23 016</b>	<b>-5 916</b>	<b>26 %</b>	<b>-5 203</b>	<b>-713</b>
Rahoitustuotot ja -kulut	0	0	0	0	0	-	0	0
Poistot ja arvonalentumiset	-248	-333	0	-333	-42	12 %	-67	25
<b>Yhteensä</b>	<b>-23 277</b>	<b>-23 349</b>	<b>0</b>	<b>-23 349</b>	<b>-5 957</b>	<b>26 %</b>	<b>-5 270</b>	<b>-688</b>

## TALouden TOTEUMA TOIMIELIMITÄIN – YHTEENVETO TOIMIELIMITÄIN

(1 000 euroa)	TP 2025	TA 2026	M 2026	TA+M 2026	01-03 2026	Tot. (%)	01-03 2025	Muut. ed.v.
<b>Vakka-Suomen kansalaisopiston johtokunta</b>								
Toimintatuotot	809	748	0	748	84	11 %	202	-119
Toimintakulut	-1 531	-1 461	0	-1 461	-322	22 %	-332	9
KL tulot	0	0	0	0	0	-	0	0
KL menot	-88	0	0	0	-21	-	0	-21
<b>Toimintakate</b>	<b>-810</b>	<b>-713</b>	<b>0</b>	<b>-713</b>	<b>-260</b>	<b>36 %</b>	<b>-129</b>	<b>-130</b>
<b>Yhteensä</b>	<b>-810</b>	<b>-713</b>	<b>0</b>	<b>-713</b>	<b>-260</b>	<b>36 %</b>	<b>-129</b>	<b>-130</b>
<b>Vakka-Suomen musiikkiopiston johtokunta</b>								
Toimintatuotot	477	447	0	447	213	48 %	285	-72
Toimintakulut	-1 236	-1 224	0	-1 224	-304	25 %	-288	-16
KL menot	-78	0	0	0	-21	-	0	-21
<b>Toimintakate</b>	<b>-837</b>	<b>-777</b>	<b>0</b>	<b>-777</b>	<b>-112</b>	<b>14 %</b>	<b>-3</b>	<b>-109</b>
Poistot ja arvonalentumiset	-10	-10	0	-10	-2	20 %	-3	1
<b>Yhteensä</b>	<b>-847</b>	<b>-787</b>	<b>0</b>	<b>-787</b>	<b>-114</b>	<b>14 %</b>	<b>-6</b>	<b>-109</b>
<b>Tekninen valiokunta</b>								
Toimintatuotot	7 217	6 745	0	6 745	1 284	19 %	1 336	-52
Valmistus omaan käyttöön	0	14	0	14	0	0 %	0	0
Toimintakulut	-7 715	-7 770	0	-7 770	-1 924	25 %	-1 709	-215
KL tulot	0	0	0	0	203	-	0	203
KL menot	-182	0	0	0	-244	-	0	-244
<b>Toimintakate</b>	<b>-680</b>	<b>-1 011</b>	<b>0</b>	<b>-1 011</b>	<b>-681</b>	<b>67 %</b>	<b>-373</b>	<b>-308</b>
Rahoitustuotot ja -kulut	-124	-125	0	-125	-31	25 %	-31	0
Poistot ja arvonalentumiset	-4 323	-4 285	0	-4 285	-873	20 %	-818	-55
<b>Yhteensä</b>	<b>-5 128</b>	<b>-5 421</b>	<b>0</b>	<b>-5 421</b>	<b>-1 585</b>	<b>29 %</b>	<b>-1 223</b>	<b>-362</b>
<b>Rakennus- ja ympäristölautakunta</b>								
Toimintatuotot	146	114	0	114	38	34 %	22	16
Valmistus omaan käyttöön	6	0	0	0	0	-	0	0
Toimintakulut	-405	-617	0	-617	-92	15 %	-121	29
KL menot	-15	0	0	0	-5	-	0	-5
<b>Toimintakate</b>	<b>-269</b>	<b>-503</b>	<b>0</b>	<b>-503</b>	<b>-59</b>	<b>12 %</b>	<b>-99</b>	<b>40</b>
Poistot ja arvonalentumiset	-1	0	0	0	-4	-	0	-4
<b>Yhteensä</b>	<b>-270</b>	<b>-503</b>	<b>0</b>	<b>-503</b>	<b>-62</b>	<b>12 %</b>	<b>-99</b>	<b>37</b>
<b>Kaupunginhallitus/Muut</b>								
Toimintatuotot	0	0	0	0	0	-	0	0
Toimintakulut	2	0	0	0	0	-	1	-1
<b>Toimintakate</b>	<b>2</b>	<b>0</b>	<b>0</b>	<b>0</b>	<b>0</b>	<b>-</b>	<b>1</b>	<b>-1</b>
Rahoitustuotot ja -kulut	-94	-188	0	-188	5	-2 %	12	-8
<b>Yhteensä</b>	<b>-93</b>	<b>-188</b>	<b>0</b>	<b>-188</b>	<b>5</b>	<b>-2 %</b>	<b>13</b>	<b>-8</b>

## 5. PROJEKTIT

### HANKKEET, TYÖLLISYYS- JA MAAHANMUUTTOPALVELUT

	TP 2025	01-03 2026
<b>Tilapäisen suojelun lisätuki</b>		
Toimintatuotot	18 826	0
Toimintakulut	-17 723	-9 649
<b>Toimintakate</b>	<b>1 103</b>	<b>-9 649</b>
<b>Yhteensä</b>	<b>1 103</b>	<b>-9 649</b>

### HANKKEET, VARHAISKASVATUS

	TP 2025	01-03 2026
<b>Tasa-arvo ja yhten.24-27vaka</b>		
Toimintatuotot	55 566	36 378
Toimintakulut	-65 210	-10 291
<b>Toimintakate</b>	<b>-9 644</b>	<b>26 087</b>
<b>Yhteensä</b>	<b>-9 644</b>	<b>26 087</b>

### HANKKEET, PERUSOPETUS

	TP 2025	01-03 2026
<b>Kerhotoiminta 2025</b>		
Toimintakulut	0	-890
<b>Toimintakate</b>	<b>0</b>	<b>-890</b>
<b>Yhteensä</b>	<b>0</b>	<b>-890</b>
<b>Erasmus+ 2024-25</b>		
Toimintatuotot	24 380	0
Toimintakulut	-22 290	-1 592
<b>Toimintakate</b>	<b>2 090</b>	<b>-1 592</b>
<b>Yhteensä</b>	<b>2 090</b>	<b>-1 592</b>
<b>Tasa-arvo ja yhten. 24-27 po</b>		
Toimintatuotot	152 446	92 853
Toimintakulut	-177 528	-35 846
<b>Toimintakate</b>	<b>-25 082</b>	<b>57 007</b>
<b>Yhteensä</b>	<b>-25 082</b>	<b>57 007</b>

### HANKKEET, LUKIO

	TP 2025	01-03 2026
<b>Tuki toimivaksi yhdessä (Lukio)</b>		
Toimintatuotot	33 347	75
Toimintakulut	-37 177	-6 440
<b>Toimintakate</b>	<b>-3 830</b>	<b>-6 365</b>
<b>Yhteensä</b>	<b>-3 830</b>	<b>-6 365</b>

### HANKKEET, NUORISOTOIMI

	TP 2025	01-03 2026
<b>VS Ankkurin nuorisotyöntekijä</b>		
Toimintatuotot	28 802	0
Toimintakulut	-41 837	-10 219
<b>Toimintakate</b>	<b>-13 035</b>	<b>-10 219</b>
<b>Yhteensä</b>	<b>-13 035</b>	<b>-10 219</b>

	TP 2025	01-03 2026
<b>Etsivä nuorisotyö2025</b>		
Toimintatuotot	20 625	0
Toimintakulut	-30 240	-16 634
<b>Toimintakate</b>	<b>-9 615</b>	<b>-16 634</b>
<b>Yhteensä</b>	<b>-9 615</b>	<b>-16 634</b>

**HANKKEET, VAKKA-SUOMEN MUSIIKKIOPISTO**

	TP 2025	01-03 2026
<b>Tempo-orkesteritoiminta</b>		
Toimintatuotot	40 982	0
Toimintakulut	-40 018	-8 007
<b>Toimintakate</b>	<b>964</b>	<b>-8 007</b>
<b>Yhteensä</b>	<b>964</b>	<b>-8 007</b>
<b>ImproVisio</b>		
Toimintatuotot	0	0
Toimintakulut	0	-3 025
<b>Toimintakate</b>	<b>0</b>	<b>-3 025</b>
<b>Yhteensä</b>	<b>0</b>	<b>-3 025</b>

## 6. INVESTOINTIEN TOTEUTUMINEN

## YHTENVETO INVESTOINNEISTA

(Luvut 1 000 euroa)	Ed. vuoden käyttö	Alkup. TA	Muutokset	TA +muut.	Toteuma	Tot. (%)	Poikkeama
<b>Hallinto</b>							
Investointitulot	-28	0	0	0	0	-	0
Investointimenot	456	-314	0	-314	-3	1 %	311
<b>Nettoinvestoinnit</b>	<b>-484</b>	<b>-314</b>	<b>0</b>	<b>-314</b>	<b>-3</b>	<b>1 %</b>	<b>311</b>
<b>Sivistystoimi</b>							
Investointitulot	0	0	0	0	0	-	0
Investointimenot	25	-12	0	-12	0	1 %	12
<b>Nettoinvestoinnit</b>	<b>-25</b>	<b>-12</b>	<b>0</b>	<b>-12</b>	<b>0</b>	<b>1 %</b>	<b>12</b>
<b>Tekninen toimi</b>							
Investointitulot	0	0	0	0	0	-	0
Investointimenot	2 888	-5 001	0	-5 001	-981	20 %	4 020
<b>Nettoinvestoinnit</b>	<b>-2 888</b>	<b>-5 001</b>	<b>0</b>	<b>-5 001</b>	<b>-981</b>	<b>20 %</b>	<b>4 020</b>
<b>Vesihuoltolaitos</b>							
Investointitulot	0	0	0	0	0	-	0
Investointimenot	637	-920	0	-920	-26	4 %	894
<b>Nettoinvestoinnit</b>	<b>-637</b>	<b>-920</b>	<b>0</b>	<b>-920</b>	<b>-26</b>	<b>4 %</b>	<b>894</b>
<b>Investointihankkeet yhteensä</b>							
Investointitulot yhteensä	-28	0	0	0	0	-	0
Investointimenot yhteensä	-4 005	-6 247	0	-6 247	-1 010	16 %	5 288
<b>Nettoinvestoinnit</b>	<b>-4 033</b>	<b>-6 247</b>	<b>0</b>	<b>-6 247</b>	<b>-1 010</b>	<b>16 %</b>	<b>5 288</b>

## INVESTOINTIHANKKEET, HALLINTO

(Luvut 1 000 euroa)	Ed. vuoden käyttö	Alkup. TA	Muutokset	TA +muut.	Toteuma	Tot. (%)	Poikkeama
<b>Irtain omaisuus</b>							
66038 Kaupungintalon av-laitteistojen päivitys	0	-12	0	-12	0	0 %	12
66039 Vmware-lisensoinnin uusinta	0	-12	0	-12	-3	25 %	9
66043 Viraston irtaimisto	0	-10	0	-10	0	0 %	10
65876 HR-ohjelmiston kehittäminen	-4	-30	0	-30	0	0 %	30
Aiemmin valmistuneet	-96	0	0	0	0	-	0
<b>Irtain omaisuus yht.</b>	<b>-100</b>	<b>-64</b>	<b>0</b>	<b>-64</b>	<b>-3</b>	<b>5 %</b>	<b>61</b>
<b>Kiinteä omaisuus</b>							
Aiemmin valmistuneet	-287	0	0	0	0	-	0
-Tulot:	-28	0	0	0	0	-	0
-Menot:	-259	0	0	0	0	-	0
<b>Kiinteä omaisuus yht.</b>	<b>-272</b>	<b>0</b>	<b>0</b>	<b>0</b>	<b>0</b>	<b>-</b>	<b>0</b>
<b>Osakkeet ja osuudet</b>							
Aiemmin valmistuneet	-113	0	0	0	0	-	0
<b>Osakkeet ja osuudet yht.</b>	<b>-113</b>	<b>0</b>	<b>0</b>	<b>0</b>	<b>0</b>	<b>-</b>	<b>0</b>
<b>Maa- ja vesialueet</b>							
66044 Maanhankinta ja lunastukset	0	-250	0	-250	0	0 %	250
<b>Maa- ja vesialueet yht.</b>	<b>0</b>	<b>-250</b>	<b>0</b>	<b>-250</b>	<b>0</b>	<b>0 %</b>	<b>250</b>

## INVESTOINTIEN TOTEUTUMINEN

(Luvut 1 000 euroa)	Ed. vuoden käyttö	Alkup. TA	Muutokset	TA +muut.	Toteuma	Tot. (%)	Poikkeama
<b>Investointihankkeet yhteensä</b>							
Investointitulot yhteensä	-28	0	0	0	0	-	0
Investointimenot yhteensä	-456	-314	0	-314	-3	1 %	311
<b>Nettoinvestoinnit</b>	<b>-484</b>	<b>-314</b>	<b>0</b>	<b>-314</b>	<b>-3</b>	<b>1 %</b>	<b>311</b>

## INVESTOINTIHANKKEET, SIVISTYSTOIMI

(Luvut 1 000 euroa)	Ed. vuoden käyttö	Alkup. TA	Muutokset	TA +muut.	Toteuma	Tot. (%)	Poikkeama
<b>Julkinen käyttöomaisuus</b>							
Aiemmin valmistuneet	-25	0	0	0	0	-	0
<b>Julkinen käyttöomaisuus yht.</b>	<b>-25</b>	<b>0</b>	<b>0</b>	<b>0</b>	<b>0</b>	<b>-</b>	<b>0</b>
<b>Irtain omaisuus</b>							
66040 Kappelimäen koulun opetusteknologian päivittäminen	0	-12	0	-12	0	1 %	12
<b>Irtain omaisuus yht.</b>	<b>0</b>	<b>-12</b>	<b>0</b>	<b>-12</b>	<b>0</b>	<b>1 %</b>	<b>12</b>
<b>Investointihankkeet yhteensä</b>							
Investointitulot yhteensä	0	0	0	0	0	-	0
Investointimenot yhteensä	-25	-12	0	-12	0	1 %	-12
<b>Nettoinvestoinnit</b>	<b>-25</b>	<b>-12</b>	<b>0</b>	<b>-12</b>	<b>0</b>	<b>1 %</b>	<b>12</b>

## INVESTOINTIHANKKEET, TEKNINEN TOIMI

(Luvut 1 000 euroa)	Ed. vuoden käyttö	Alkup. TA	Muutokset	TA +muut.	Toteuma	Tot. (%)	Poikkeama
<b>Talonrakennus</b>							
65871 Matikan alueen huoltorakennus	0	-10	0	-10	0	0 %	10
66001 Urheilutalon peruskorjaus	0	-2 150	0	-2 150	-720	33 %	1 430
66002 Kappelimäen vanha koulu IV-saneeraus	0	-400	0	-400	-17	4 %	383
65869 Varpeen koulun julkisivusaneeraus	-670	-550	0	-550	-164	30 %	386
65764 Varpeen koulun lähiliikuntapaikka	0	-185	0	-185	0	0 %	185
65870 Varpeen k.pienen salin lattia	-46	0	0	0	-49	-	-49
66003 Monitoimihallin juoksuoran pinnoitus	0	-50	0	-50	0	0 %	50
66009 Kodjalan koulun katto	0	0	0	0	-3	-	-3
66011 Kaupungintalon ravintolan muutos	0	-10	0	-10	0	0 %	10
Aiemmin valmistuneet	-501	0	0	0	0	-	0
<b>Talonrakennus yht.</b>	<b>-1 217</b>	<b>-3 355</b>	<b>0</b>	<b>-3 355</b>	<b>-950</b>	<b>28 %</b>	<b>2 405</b>
<b>Julkinen käyttöomaisuus</b>							
65651 Katuvalojen saneeraus	0	-100	0	-100	-1	1 %	99
65714 Skeittipuisto	-1	-250	0	-250	0	0 %	250
66013 Samppanummen asemakaava-alueen laajennus	0	-15	0	-15	0	0 %	15
66014 Hallitien jatkaminen Matikankujalle	0	-80	0	-80	0	0 %	80
66016 Laessaaren asemakaava-alueen maisemointi	0	-150	0	-150	0	0 %	150
66017 Kt 43 liittymäjärjestelyt	0	-100	0	-100	-22	22 %	78
66018 Kaukalon rataputkiston ja pinnan uusiminen	0	-300	0	-300	0	0 %	300
66020 Päällystysohjelman mukaiset kohteet	0	-150	0	-150	0	0 %	150
65764 Varpeen koulun lähiliikuntapaikka	-22	-185	0	-185	-6	3 %	179
65872 Ilomäentien liikennejärjestelyt	0	-300	0	-300	0	0 %	300
65838 Santilan alikulun hulevesipumppaamon suunnittelu ja uusiminen	0	-64	0	-64	0	0 %	64
65848 Laessaaren asemakaava-alueen leikkipuisto	0	-30	0	-30	0	0 %	30
65834 Keskusta-alueen katusaneeraus, uusi	-46	0	0	0	-2	-	-2
Aiemmin valmistuneet	-1 579	0	0	0	0	-	0
<b>Julkinen käyttöomaisuus yht.</b>	<b>-1 638</b>	<b>-1 539</b>	<b>0</b>	<b>-1 539</b>	<b>-31</b>	<b>2 %</b>	<b>1 508</b>

## INVESTOINTIEN TOTEUTUMINEN

(Luvut 1 000 euroa)	Ed. vuoden käyttö	Alkup. TA	Muutokset	TA +muut.	Toteuma	Tot. (%)	Poikkeama
<b>Irtain omaisuus</b>							
66036 Sähköautojen latauspisteet	0	-30	0	-30	0	0 %	30
66041 Traktorin nivelauran hankinta	0	-12	0	-12	0	0 %	12
65879 Linja-autopysäkkien katokset	0	-20	0	-20	0	0 %	20
66042 Keräävä leikkuri	0	-30	0	-30	0	0 %	30
66045 Valvontakamerat	0	-15	0	-15	0	0 %	15
Aiemmin valmistuneet	-32	0	0	0	0	-	0
<b>Irtain omaisuus yht.</b>	<b>-32</b>	<b>-107</b>	<b>0</b>	<b>-107</b>	<b>0</b>	<b>0 %</b>	<b>107</b>
<b>Investointihankkeet yhteensä</b>							
Investointitulot yhteensä	0	0	0	0	0	-	0
Investointimenot yhteensä	-2 888	-5 001	0	-5 001	-981	20 %	4 020
<b>Nettoinvestoinnit</b>	<b>-2 888</b>	<b>-5 001</b>	<b>0</b>	<b>-5 001</b>	<b>-981</b>	<b>20 %</b>	<b>4 020</b>

## INVESTOINTIHANKKEET, VESIHUOLTOLAITOS

(Luvut 1 000 euroa)	Ed. vuoden käyttö	Alkup. TA	Muutokset	TA +muut.	Toteuma	Tot. (%)	Poikkeama
<b>Vesi- ja viemärlaitos</b>							
66021 Vesijohtoverkostojen saneeraukset	0	-250	0	-250	-13	5 %	237
66024 Vesijohtoverkoston rakentaminen Samppanummi	0	-10	0	-10	0	0 %	10
65849 Vesitornin saneeraus	-85	-50	0	-50	0	0 %	50
65852 8-tien alitusten saneeraus	0	-20	0	-20	0	0 %	20
65851 Vesijohtoverkoston täydentäminen toiminta-alueella	0	-75	0	-75	0	0 %	75
65857 Viemäriverkoston täydentäminen toiminta-alueella	0	-75	0	-75	0	0 %	75
65858 8-tien alitusten saneeraus	0	-30	0	-30	0	0 %	30
65855 Viemäriverkoston rakentaminen Samppanummi	0	-10	0	-10	0	0 %	10
66025 Pohjoiskulman vosk. haltuunotto	0	-20	0	-20	0	0 %	20
66029 Viemäriverkoston saneeraukset	0	-250	0	-250	-13	5 %	237
66030 Jätevesipumppaamoiden saneeraukset	0	-60	0	-60	0	0 %	60
66035 Pohjoiskulman vosk. Haltuunotto viemärlaitos	0	-70	0	-70	0	0 %	70
Aiemmin valmistuneet	-552						
<b>Vesi- ja viemärlaitos yht.</b>	<b>-637</b>	<b>-920</b>	<b>0</b>	<b>-920</b>	<b>-26</b>	<b>4 %</b>	<b>894</b>
<b>Investointihankkeet yhteensä</b>							
Investointitulot yhteensä	0	0	0	0	0	-	0
Investointimenot yhteensä	-637	-920	0	-920	-26	4 %	894
<b>Nettoinvestoinnit</b>	<b>-637</b>	<b>-920</b>	<b>0</b>	<b>-920</b>	<b>-26</b>	<b>4 %</b>	<b>894</b>